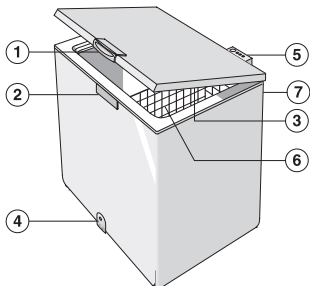
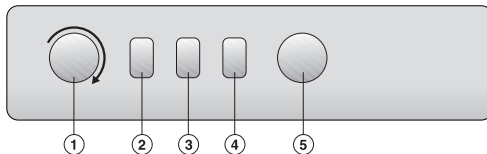


NÁVOD K POUŽITÍ



1. Držadlo
2. Bezpečnostní uzávěr (je-li u modelu)
3. Těsnění
4. Uzávěr kanálku na rozmrazenou vodu (je-li u modelu)
5. Ovládací panel
6. Koš (je-li u modelu)
7. Kondenzátor (umístěný na zadní straně)



1. **Termostat:** umožňuje seřizovat vnitřní teplotu spotřebiče.
2. **Červená kontrolka (je-li u modelu):** když se rozsvítí, signalizuje, že teplota uvnitř spotřebiče ještě není dostatečně nízká.
3. **Zelená kontrolka (je-li u modelu):** když svítí, označuje, že spotřebič je v provozu.
4. **Žlutá kontrolka (je-li u modelu):** když svítí, označuje, že byla aktivována funkce rychlého zmrazování.
5. **Tlačítko rychlého zmrazování (je-li u modelu):** zapíná/vypíná funkci rychlého zmrazování.

Konfigurace ovládacího panelu se může lišit v závislosti na modelu.

Uvedení spotřebiče do provozu

- Teplota spotřebiče je již předem nastavena z výroby na doporučenou teplotu -18°C .
- Připojte spotřebič.
- Rozsvítí se zelená kontrolka (je-li u modelu).
- Rozsvítí se i červená kontrolka (je-li u modelu), protože teplota uvnitř spotřebiče ještě není dostatečně nízká k vložení potravin. Tato kontrolka obvykle zhasne do šesti hodin po zapnutí spotřebiče.
- Po připojení spotřebiče a dosažení správné teploty (k čemuž je zapotřebí asi jedna hodina, během této fáze neotvírejte dveře), zkontrolujte, zda je vypnutá funkce rychlého zmrazování (žlutá kontrolka, je-li u modelu, nesvítí).
- Potraviny vložte až teprve po zhasnutí červené kontrolky (je-li u modelu).
- Vzhledem k účinnosti těsnění není možné otevřít dveře spotřebiče hned po jejich zavření. Počkejte několik minut a teprve pak dveře spotřebiče opět otevřete.

Regulace teploty

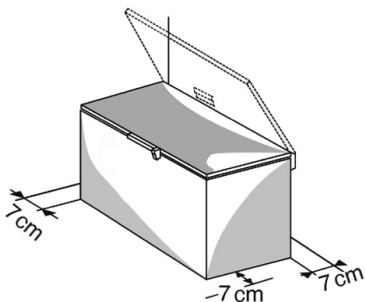
Pomocí termostatu zvolte správnou teplotu. Při seřizování teploty spotřebiče postupujte následujícím způsobem

- Otočte ovladačem termostatu do polohy 1, jestliže si přejete nastavit vyšší teplotu uchování potravin.
- Otočte ovladačem termostatu do polohy 6 / 10°C , jestliže si přejete nastavit nižší teplotu uchování potravin.
- V případě částečného naplnění spotřebiče, tedy když jsou potraviny umístěny pod symbolem "e" označeným uvnitř spotřebiče (je-li u modelu), doporučujeme nastavit termostat na nižší polohu (do polohy "e", pokud je označena na stupnici regulace termostatu).

Klimatická třída	T. prostř. ($^{\circ}\text{C}$)	T. prostř. ($^{\circ}\text{F}$)
SN	Od 10 do 32	Od 50 do 90
N	Od 16 do 32	Od 61 do 90
ST	Od 16 do 38	Od 61 do 100
T	Od 16 do 43	Od 61 do 110

INSTALACE

- **Přečtete si část "PŘED POUŽITÍM SPOTŘEBIČE".**
- **Vybalte spotřebič z obalu.**
- **Odstraňte 4 distanční prvky vložené mezi dveře a spotřebič.**



- Ověřte si, zda je uzávěr kanálku na rozmrazenou vodu (je-li u modelu) správně umístěný (4).
- K zajištění maximálního výkonu spotřebiče a bezpečného otvírání dveří je nutné dodržet vzdálenost alespoň 7 cm od zadní stěny a 7 cm po každé straně.
- Vložte příslušné vybavení (je-li u spotřebiče).

NÁVOD K POUŽITÍ

PŘED POUŽITÍM SPOTŘEBIČE

Spotřebič, který jste zakoupili, je určen výhradně pro použití v domácnosti k uchovávání zmrazených potravin, zmrazování čerstvých potravin a k výrobě ledových kostek.

Uzemnění spotřebiče je podle zákona povinné.

Výrobce odmítá jakoukoli odpovědnost za případná zranění osob a zvířat nebo škody na věcech způsobené nedodržением výše uvedených předpisů.

1. Po vybalení spotřebiče se přesvědčte, zda není poškozený, zda dveře dokonale přiléhají a těsnění není deformované. Případná poškození je třeba nahlásit prodejci do 24 hodin od dodání spotřebiče.
2. Doporučujeme vám, abyste se zapojením spotřebiče počkali nejméně dvě hodiny, aby chladicí okruh mohl dokonale fungovat.

3. Instalaci a elektrické připojení smí provádět pouze kvalifikovaný odborník podle pokynů výrobce a v souladu s platnými místními bezpečnostními předpisy.
4. Před použitím vnitřek spotřebiče vymyjte.

- Před připojením spotřebiče k elektrické síti zkontrolujte, zda napětí ve vašem bytě odpovídá napětí uvedenému na typovém štítku na zadní straně spotřebiče.
- **Připojení k síti musí být provedeno v souladu s místními předpisy.**

ZMRAZO VÁNÍ POTRAVIN

Příprava čerstvých potravin ke zmrazení

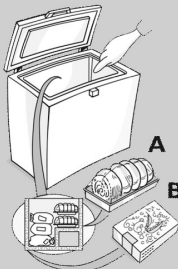
- Zabalte a zapečťte čerstvé potraviny do: alobalu, průhledných fólií, nepropustných plastických obalů, polyetylenových nádob s víčky mrazničky vhodných pro zmrazované potraviny.
- Potraviny musí být čerstvé, zralé a nejlepší kvality.
- Čerstvé ovoce a zeleninu je nutné zmrazit co nejdříve po sklizni, aby se zachovaly jejich výživné látky, konzistence, barva a chuť.
- Horká jídla nechte vždy před vložením do mrazničky vychladnout.

Zmrazování čerstvých potravin

- Potraviny, které chcete zmrazit, vložte tak, aby se přímo dotýkaly svislých stěn mrazničky.
A) - potraviny ke zmrazení,
B) - potraviny již zmrazené.
- Potraviny ke zmrazení se nesmí přímo dotýkat již zmrazených potravin.
- K dokonalejšímu a rychlejšímu zmrazení rozdělte

potraviny do malých porcí; tento způsob oceníte i při pozdější spotřebě zmrazených potravin. K dokonalejšímu a rychlejšímu zmrazení rozdělte potraviny do malých porcí; tento způsob oceníte i při pozdější spotřebě zmrazených potravin.

1. Alespoň 24 hodin před začátkem zmrazování čerstvých potravin v mrazničce stiskněte tlačítko rychlého zmrazování. U spotřebičů, které nejsou vybaveny tímto tlačítkem, nastavte termostat do polohy FF .
2. Vložte potraviny ke zmrazení a 24 hodin neotvírejte dveře spotřebiče. Po uplynutí této doby funkci rychlého zmrazování vypněte (je-li u modelu).



UCHOVÁNÍ POTRAVIN

Riďte se tabulkou na spotřebiči (je-li u modelu).

Označení zmrazených potravin

Vložte a označte zmrazené potraviny; doporučujeme poznačit na obal datum uchování, abyste potraviny spotřebovali do data jejich trvanlivosti.

MESI	CIBO
1-3	
4-7	
8-12	

Rady k uchování zmrazených potravin

Při nákupu zmrazených potravin dbejte na to, aby:

- Obal nebyl porušený, protože potraviny v poškozených obalech mohou být zkažené. Je-li obal vyboulený nebo jsou-li na něm vlhké skvrny, výrobek nebyl správně skladován a obsah se mohl začít rozmrazovat.
- Zmrazené potraviny nakupujte jako poslední a k přepravě používejte speciální chladicí tašky.

- Ihned po návratu domů uložte zmrazené potraviny do [spotřebiče.
- Vyhnete se změnám teploty, nebo je co nejvíce omezte. Dodržujte dobu trvanlivosti uvedenou na obalu.
- Při skladování zmrazených potravin se vždy řiďte pokyny na jejich obalu.

Poznámka: Rozmrazené nebo částečně rozmrazené potraviny okamžitě spotřebujte. Rozmrazené potraviny znovu nezmrazujte s výjimkou potravin, z kterých připravíte vařené nebo pečené jídlo. Po uvaření nebo upečení můžete jídlo z těchto potravin opět zmrazit. V případě delšího přerušení elektrického napájení:

- Dveře spotřebiče otevřete pouze tehdy, jestliže chcete na pravé i levé straně spotřebiče na zmrazené potraviny položit mrazicí akumulátory (jsou-li u modelu). Tímto způsobem můžete zpomalit zvyšování teploty.

NÁVOD K POUŽITÍ

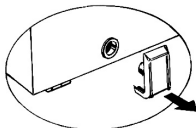
BEZPEČNOSTNÍ OPATŘENÍ A DOPORUČENÍ

- **Po instalaci se ujistěte, že spotřebič nestojí na napájecím kabelu.**
- Do spotřebiče nedávejte skleněné nádoby s tekutinami, protože by mohly prasknout.
- Nejezte ledové kostky nebo ledová lízátka ihned po vyjmutí ze spotřebiče, mohly by vám způsobit omrzliny v ústech.
- Před každou údržbou nebo čištěním spotřebiče vytáhněte přírodní elektrický kabel ze zásuvky nebo ho odpojte od elektrické sítě.
- Spotřebič neinstalujte na místech vystavených přímému slunečnímu světlu nebo v blízkosti tepelných zdrojů, neboť by se tím zvyšovala potřeba energie.
- V blízkosti tohoto nebo jiných elektrických spotřebičů neskladujte ani nepoužívejte benzín nebo jiné hořlavé tekutiny a páry. Uvolněné páry mohou způsobit požár nebo výbuch.
- Spotřebič instalujte a vyrovnávejte na podlaže, která unese jeho váhu, a v prostředí, které vyhovuje jeho rozměrům a použití.
- Spotřebič umístěte na suché a dobře větrané místo. Spotřebič je určen k použití v prostředích, ve kterých je teplota v následujícím rozmezí stanoveném podle klimatické třídy uvedené na typovém štítku, který je umístěn na zadní straně. Spotřebič nemusí správně fungovat, jestliže byl dlouhodobě ponechán v teplotě mimo uvedené rozmezí.
- Doporučujeme nechávat spotřebič zapojený, i když je krátkodobě prázdný.
- Při přemísťování spotřebiče dejte pozor, abyste nepoškodili podlahu (např. parkety). Pro snadnější přemístění doporučujeme spotřebič pokud možno nejprve vyprázdnit.
- K urychlení odmrazování nepoužívejte mechanické nástroje nebo jiné pomůcky, používejte pouze prostředky doporučené výrobcem.
- Nepoužívejte uvnitř elektrické spotřebiče, pokud se nejedná o typ doporučený výrobcem.
- **Tento spotřebič nesmějí používat lidé (ani děti) s omezenými fyzickými, smyslovými nebo duševními schopnostmi, nebo bez příslušných zkušeností a znalostí, pokud nejsou pod dohledem nebo vedením osoby odpovědné za jejich bezpečnost.**
- **Nedovoďte dětem, aby si hrály se spotřebičem nebo se v něm schovávaly, mohly by zůstat zavřené uvnitř a udusit se.**
- **Napájecí kabel smí vyměnit pouze kvalifikovaný pracovník.**
- **Nepoužívejte prodlužovací kabely ani rozdvojký.**
- **Odpojení od elektrické sítě musí být možné buď vytážením zástrčky ze zásuvky nebo pomocí dvoupólového síťového vypínače umístěného před zásuvkou.**
- **Zkontrolujte, zda napětí na typovém štítku odpovídá napětí ve vaší domácnosti.**
- **Pokud je spotřebič vybaven mrazicími akumulátory, nepolykejte kapalinu (netoxickou), která je v nich obsažena.**
- **Omezte otevírání dvířek spotřebiče.**

ODMRAZOVÁNÍ SPOTŘEBIČE

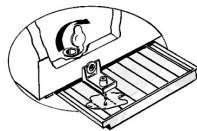
Vrstva námrazy, která se tvoří na stěnách, se musí odstranit, když dosáhne tloušťky asi 5-6 mm.

- Odpojte spotřebič od elektrické sítě.
- Vyjměte všechny potraviny, zabalte je těsně k sobě do novinového papíru a uložte je na



velmi chladné místo nebo do speciální chladicí tašky.

- Dveře spotřebiče nechte otevřené.
- Odstraňte vnitřní uzávěr kanálku na rozmrazenou vodu (je-li u modelu).
- Odstraňte vnější uzávěr kanálku na rozmrazenou vodu (je-li u modelu) a umístěte ho jako na obrázku.
- Pod kanálek položte plochou misku na vytékající zbylou vodu. Je-li model vybaven přepážkou, použijte ji.
- Odmrazování lze urychlit použitím lopatky na uvolnění námrazy ze stěn spotřebiče.
- Odstraňte námrazu ze dna spotřebiče.
- **K odstraňování námrazy nepoužívejte kovové špičaté nebo ostré nástroje, abyste nenapravitelně nepoškodili vnitřek spotřebiče.**
- **Nepoužívejte abrazivní prostředky a vnitřek chladničky uměle nezahřívajte.**
- **Vnitřek spotřebiče pečlivě vysušte.**
- Po dokončení odmrazování zasuňte opět uzávěr do příslušného umístění.

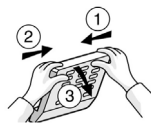


ÚDRŽBA A ČIŠTĚNÍ

- Odstraňte námrazu, která se tvoří na horních okrajích (viz Jak odstranit poruchu).
- Po odmrazování vyčistěte vnitřek spotřebiče houbou namočenou v roztoku vlažné vody a/nebo neutrálního čistícího prostředku.
- Vyčistěte boční větrací mřížku (je-li u modelu).
- Odstraňte prach z kondenzátoru umístěného na zadní straně spotřebiče.

Před každou údržbou vytáhněte přírodní kabel ze zásuvky. K čištění spotřebiče nepoužívejte pasty ani drátěnky s drsnými částicemi nebo prostředky na čištění skvrn (např. aceton).

K zajištění optimálního provozu spotřebiče doporučujeme nejméně jednou ročně spotřebič vyčistit a provést jeho údržbu.



VÝMĚNA ŽÁROVKY OSVĚTLENÍ DVEŘÍ (JE-LI U MODELU)

- Odpojte spotřebič od elektrické sítě.
- Sejměte mléčný kryt podle pokynů na obrázku v uvedeném pořadí.
- Vyšroubujte žárovku a vyměňte ji za novou se stejnými hodnotami V a W.
- Mléčný kryt nasadte zpět a spotřebič opět připojte k síti.

ŽÁROVKY OSVĚTLENÍ DVEŘÍ (JE-LI U MODELU) STÁLE SVÍTÍ.

1. Červená kontrolka (je-li u modelu) stále svítí.

- Nebyl přerušen proud?
 - Nezačalo odmrazování?
 - Jsou dveře spotřebiče dobře zavřené?
 - Nestojí spotřebič v blízkosti tepelného zdroje?
 - Je termostat ve správné poloze?
 - Jsou větrací mřížka a kondenzátor čisté?
- 2. Spotřebič je nadměrně hluchý.**
- Je spotřebič umístěn dokonale rovně?
 - Nedotýká se spotřebič jiného nábytku nebo předmětů, které mohou vibrovat?

NÁVOD K POUŽITÍ

- Odstranili jste obal ze spodní části spotřebiče?

Poznámka: Slabý hluk způsobený cirkulací chladicího plynu, i po zastavení kompresoru, je zcela normální jev.

3. Zelená kontrolka (je-li u modelu) nesvítlí a spotřebič nefunguje.

- Nebyl přerušený proud?
- Je zástrčka správně zasunutá do zásuvky?
- Není elektrický kabel poškozený?

4. Zelená kontrolka (je-li u modelu) nesvítlí a spotřebič funguje.

- Zelená kontrolka má poruchu. Zavolejte do servisního střediska a požádejte o výměnu.
- 5. **Zelená kontrolka má poruchu. Zavolejte do servisního střediska a požádejte o výměnu.**

- Nevložili jste do spotřebiče teplá jídla?
- Nebyly dveře spotřebiče příliš dlouho otevřené?
- Nestojí spotřebič v příliš teplé místnosti nebo v blízkosti tepelného zdroje?
- Je termostat ve správné poloze?
- Nestiskli jste náhodou tlačítko rychlého zmrazování (je-li u modelu)?

6. Nadměrné množství námrazy na horních okrajích.

- Jsou správně umístěny uzávěry kanálku na odtok rozmražené vody?
- Jsou dveře spotřebiče dobře zavřené?
- Není těsnění dveří spotřebiče poškozené nebo deformované? Viz část "Instalace"
- Odstranili jste 4 distanční prvky? Viz část "Instalace"

7. Tvoření kondenzátu na vnějších stěnách spotřebiče.


- Tvoření kondenzátu je normální za zvláštních klimatických podmínek (vlhkost vyšší než 85%), nebo stojí-li spotřebič ve vlhkých nebo dobře větranych místnostech. Neznamená to ale žádné zhoršení výkonu spotřebiče.

8. Vrstva námrazy na vnitřních stěnách spotřebiče není rovnoměrná.


- Tento jev je zcela normální.

RADY K OCHRANĚ ŽIVOTNÍHO PROSTŘEDÍ


1. Obal

Obal je ze 100% recyklovatelného materiálu a je označen recyklačním symbolem . Při jeho likvidaci se řiďte místními předpisy pro odstraňování odpadu. Obalové materiály (plastové sáčky, polystyrén apod.) mohou být pro děti nebezpečné, proto je třeba odstranit obalový materiál z jejich dosahu.

2. Likvidace

Spotřebič byl vyroben z recyklovatelného materiálu . Tento spotřebič je označen v souladu s evropskou směrnicí

2002/96/ES o likvidaci elektrického a elektronického zařízení (WEEE). Zajištěním likvidace tohoto spotřebiče podle platných předpisů pomůže uživatel zabránit případným negativním důsledkům na životní prostředí a lidské zdraví.

Symbol  na spotřebiči nebo příslušných dokladech udává, že tento výrobek nesmí být likvidován spolu s domácím odpadem, ale je nutné ho odvezdět do příslušného sběrného centra k recyklaci elektrických a elektronických zařízení.

Jestliže už spotřebič nechcete používat, znehodnot'te ho odříznutím elektrického přívodního kabelu a odstraňte police a dveře, aby se děti nemohly zavřít uvnitř. Při jeho likvidaci se řiďte místními předpisy pro odstraňování odpadu. Odveďte spotřebič do autorizovaného sběrného dvora; nenechávejte ho bez dozoru ani jen na několik dní, protože pro děti představuje možný zdroj nebezpečí. Další informace o likvidaci, rekuperaci a recyklaci tohoto spotřebiče získáte na příslušném místním úřadě, v podniku pro sběr domácího odpadu nebo v obchodě, kde jste spotřebič zakoupili.

Informace:

Tento spotřebič neobsahuje CFC. Chladicí okruh obsahuje R134a (HFC) ani R600a (HC) (viz typový štítek uvnitř spotřebiče). Pro majitele spotřebičů obsahujících isobutan (R600a): isobutan je přírodní plyn bez škodlivých účinků na životní prostředí, ale je hořlavý. Je tedy nutné se přesvědčit, že nedošlo k poškození trubek chladicího okruhu.

Tento spotřebič může obsahovat fluorované skleníkové plyny, na které se vztahuje Kjótský protokol; chladicí plyn je obsažen v hermeticky uzavřeném systému. Chladicí plyn: R134a má potenciál globálního oteplování (GWP) 1300.

Prohlášení o souladu s předpisy

- Tento spotřebič je určen k uchování potravin a byl vyroben v souladu s předpisem (ES) č. 1935/2004. **CE**
- Tento spotřebič byl navržen, zkonstruován a prodán v souladu s:
 - bezpečnostními ustanoveními Směrnice pro nízké napětí 2006/95/ES (která nahrazuje směrnici 73/23/EHS a následující změny);
 - požadavky na ochranu směrnice "EMC" 2004/108/ES.
- Elektrické zabezpečení spotřebiče je zajištěno pouze v případě správného připojení k účinnému uzemňovacímu zařízení odpovídajícímu předpisům

SERVIS

Než se spojíte se servisem:

1. Přesvědčte se, zda nemůžete odstranit poruchu sami.
2. Znovu pusťte spotřebič a přesvědčte se, zda porucha trvá. Je-li tomu tak, spotřebič opět vypněte a zkoušku po hodině opakujte.
3. Jestliže problém trvá, zavolejte do servisního střediska.

Sdělte:

- typ poruchy,
- model,
- servisní číslo (číslo, které se nachází za slovem SERVICE na typovém štítku umístěném na zadní straně spotřebiče)
- svoji úplnou adresu,
- své telefonní číslo s předvolbou.

SERVICE 0000 000 00000

