

NÁVOD K POUŽITÍ

PŘED POUŽITÍM SKLOKERAMICKÉ VARNÉ DESKY

INSTALACE

PŘIPOJENÍ K ELEKTRICKÉ SÍTI

JAK SNÍŽIT SPOTŘEBU ENERGIE

OCHRANA ŽIVOTNÍHO PROSTŘEDÍ

PROHLÁŠENÍ O SOULADU S PŘEDPISY CE

VŠEOBECNÉ POKYNY A UPOZORNĚNÍ

PŘÍSLUŠENSTVÍ VARNÉ DESKY

ÚDRŽBA A ČIŠTĚNÍ SKLOKERAMICKÉ VARNÉ DESKY

JAK ODSTRANIT PORUCHU

SERVIS

PŘED POUŽITÍM SKLOKERAMICKÉ VARNÉ DESKY

- Abyste svůj spotřebič využili co nejlépe, přečtěte si pozorně tento návod a uschovejte si ho pro další potřebu.

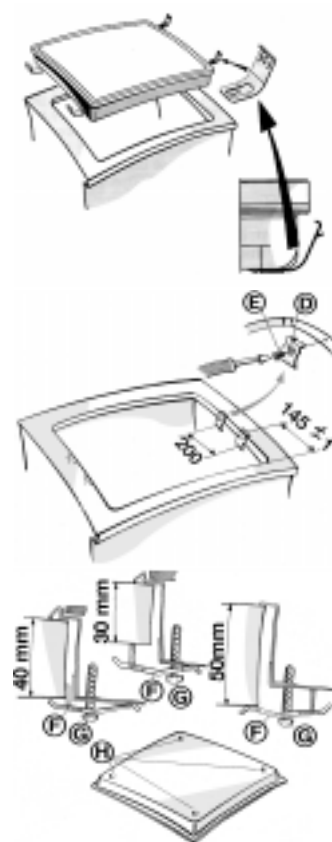
INSTALACE

Varná deska

- Varná deska musí být instalována do desky kuchyňské linky silné 20 až 50 mm. Mezi varnou deskou a troubou musí být volný prostor (bez vzpěr, konzolí apod.).
- Jestliže má být varná deska umístěna vedle nějakého vysokého modulu kuchyňské sestavy, ponechte od okraje varné desky k boku modulu volný prostor o šíři nejméně 100 mm.
- V pracovní desce vyřízněte otvor o rozměrech uvedených v Popisu výrobku, který je přiložen k výrobku.

Pozn.: Před instalací varné desky nezapomeňte odstranit ochrannou fólii.

- Jestliže je pracovní deska dřevěná, použijte přiložené pružinové svorky a šrouby.
1. 4 svorky (D) umístěte podle obrázku a uvedených rozměrů.
 2. Svorky zajistěte pomocí šroubů (E).
 3. Varnou desku usadte do pracovní desky.
- Jestliže je pracovní deska z mramoru, keramiky, přírodního kamene apod., musí být varná deska zajištěna svorkami (F) kód 4819 404 78697 (k dostání v servisním středisku).
1. Varnou desku usadte do pracovní desky.
 2. Příslušné 4 svorky (F) umístěte podle obrázku podle tloušťky pracovní desky.
 3. 4 šrouby (G) upevněte do otvorů (H).



PŘIPOJENÍ K ELEKTRICKÉ SÍTI

- Dbejte na to, aby instalaci a připojení spotřebiče k elektrické síti provedl kvalifikovaný technik podle pokynů výrobce a v souladu s místními platnými předpisy.
- Osoba, která provedla instalaci, je zodpovědná za správné elektrické zapojení spotřebiče a dodržení příslušných bezpečnostních předpisů.
- Spotřebič musí být připojen k síti pomocí vícepólového odpojovače s minimální vzdáleností kontaktů 3 mm.
- Spotřebič musí být podle zákona uzemněn.
- Nepoužívejte rozdvojky ani prodlužovací šňůry.
- Po provedení instalace musí být elektrické prvky spotřebiče nepřístupné.
- Výrobce odmítá jakoukoli odpovědnost za zranění osob nebo poškození majetku způsobené nedodržením těchto pokynů.

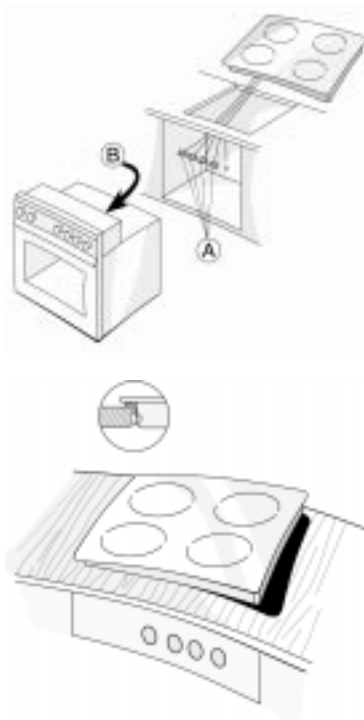
Připojení k elektrické síti a instalace

Jestliže svorky varné desky neodpovídají přípojkám a barevnému značení na připojovací desce varné desky/trouby, která je umístěná nahoře na troubě, objednejte si v servisu soupravu s adaptérem **AMC 874**.

1. Varnou desku instalujte na její místo.
2. Připojte čtyři svorky **A** ke svorkám trouby **B** umístěným v zadní části; barevné značení kolíků si musí odpovídat.
3. Upevněte varnou desku.
4. Instalujte troubu a upevněte ji přiloženými šrouby.

Poznámka

Jestliže má být varná deska připojena k samostatnému ovládacímu panelu místo k troubě, přečtěte si pokyny přiložené k ovládacímu panelu.




JAK SNÍŽIT SPOTŘEBU ENERGIE

- Používejte nádoby s průměrem dna stejným jako je průměr varné zóny nebo jen nepatrně větší.
- Používejte pouze hrnce a pánve s rovným dnem.
- Vařte pokud možno s pokličkou.
- Zeleninu, brambory apod. vařte v malém množství vody, abyste zkrátili dobu vaření na minimum.
- Ještě více energie a času vám ušetří tlakový hrnec.



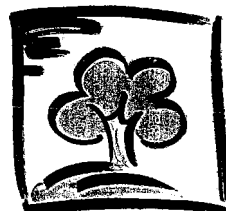
OCHRANA ŽIVOTNÍHO PROSTŘEDÍ

1. Obal

Balící materiál je 100 % recyklovatelný a je označený recyklačním symbolem .

2. Výrobek

Spotřebiče byly vyrobeny z recyklovatelného materiálu. Pokud se rozhodnete je zlikvidovat, řiďte se místními platnými předpisy o odstraňování odpadu. Odřízněte přívodní kabely, aby spotřebiče nemohly být připojeny k síti.



PROHLÁŠENÍ O SOULADU S PŘEDPISY CE

- Tyto spotřebiče byly vyrobeny tak, aby mohly přijít do styku s potravinami a byly vyrobeny v souladu se Směrnicí 89/109/EHS.
- Spotřebiče jsou určeny výlučně pro tepelnou úpravu potravin. Jakýkoli jiný způsob použití spotřebičů (např. k vytápění) se považuje za nevhodný a potenciálně nebezpečný.
- Tyto spotřebiče byly zkonstruovány, vyrobeny a dodány na trh v souladu:
 - s bezpečnostními požadavky směrnice "Nízké napětí" 73/23/EHS.
 - S požadavky na ochranu podle směrnice EMC 89/336/EHS.
 - S požadavky směrnice 93/68/EHS.
 - Tento spotřebič splňuje požadavky třídy "Y" na ochranu proti požáru.

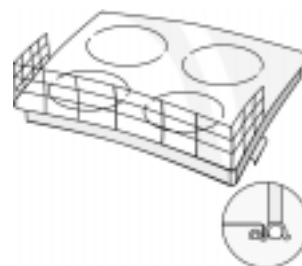
VŠEOBECNÉ POKYNY A UPOZORNĚNÍ

- Dříve než se pustíte do jakékoli údržby spotřebičů, odpojte je od sítě.
- Nedovolte dětem, aby se ke spotřebiči přibližovali, je-li v chodu, nebo byl právě vypnut.
- Spotřebiče smí opravovat a seřizovat pouze kvalifikovaný technik.
- Přesvědčte se, že se elektrické vodiče jiných elektrických spotřebičů v blízkosti varné desky nedotýkají horkých částí.
- **Nezapínejte plotýnky/varné zóny, není-li na nich žádná nádoba.**
- Varná deska je vybavena plotýnkami/varnými zónami různé velikosti. Průměr dna nádoby by měl být stejný nebo trochu větší než je průměr plotýnky/varné zóny.
Chcete-li zabránit nenapravitelnému poškození sklokeramické desky, nepoužívejte:
 - nádoby, které nemají dokonale rovné dno
 - kovové hrnce se smaltovaným dnem.
- Nepoužívejte varnou desku jako pracovní nebo odkládací plochu.
- Neodcházejte od varné desky, připravujete-li jídlo; hrozí nebezpečí požáru.
- Jestliže se povrch sklokeramické desky prudkým úderem (padajícím předmětem apod.) rozbije nebo praskne, nepoužívejte ji a okamžitě zavolejte do servisního střediska.
- Na varné zóny nepokládejte jídlo zabalené do hliníkových fólií, plastových nádob nebo textilních materiálů.
- Po varné desce neposunujte nádoby - mohli byste ji poškrábat.
- Dejte pozor, abyste na varnou desku nevysypali cukr nebo podobné látky. V případě potřeby varnou desku pečlivě vyčistěte podle pokynů o údržbě a čistění v této příručce.

PŘÍSLUŠENSTVÍ VARNÉ DESKY

Doplněk pro ochranu dětí AMH 122

Tento doplněk je k dostání prostřednictvím servisního střediska pod číslem dílu 4819 310 18436.



ÚDRŽBA A ČIŠTĚNÍ SKLOKERAMICKÉ VARNÉ DESKY

Vychladlou varnou desku čistíte po každém použití. Tím zabráníte nahromadění nečistot a čištění pak bude snazší.

- Používejte čistý hadřík, savé kuchyňské utěrky a prostředek na mytí nádobí nebo speciální čisticí prostředek na sklokeramické varné desky.
- Připečené nečistoty odstraňte přiloženou škrabkou a speciálními čisticími prostředky.
- Potřísněná místa je třeba vyčistit dříve, než se nečistota připeče ke sklokeramickému povrchu.
- Nepoužívejte výrobky s drsnými částicemi, bělidla, aerosolové prostředky na trouby nebo drátěnky.
- Varnou desku je třeba pravidelně ošetřovat vhodnými druhy ochrannými vosků na sklokeramické varné desky.



JAK ODSTRANIT PORUCHU

Varná deska nefunguje

- Ověřte si, zda je připojena k síti.
- Zkontrolujte, zda ovladač není v poloze "0".

Na několik minut nastavte vypínač na "Vyp" a pak opět na "Zap", abyste zjistili, zda porucha trvá.

SERVIS

• Než zavoláte do Servisu:

1. Pokuste se problém vyřešit (viz "Jak odstranit poruchu").
2. Vypněte spotřebič, restartujte ho a zkontrolujte, zda porucha stále trvá.

Projevuje-li se závada i po provedení výše uvedených úkonů, zavolejte do nejbližšího servisního střediska.

Udejte prosím:

- stručný popis poruchy.
- přesný typ modelu.
- servisní číslo (číslo za slovem Service na typovém štítku) je uvedeno na spodní straně varné desky nebo v Popisu výrobku. Servisní číslo je uvedeno i na záručním listě.
- svoji úplnou adresu a telefonní číslo.

Jestliže je nutná oprava, obraťte se na schválený servis uvedený na záručním listě.

V případě, že by zákrok nebo opravu prováděl technik bez oprávnění, vždy žádejte potvrzení o provedené práci a trvejte na použití originálních náhradních dílů.

V opačném případě můžete ohrozit bezpečnost a kvalitu spotřebiče.

