

NÁVOD K POUŽITÍ

POPIS PŘÍSTROJE

OVLÁDACÍ PRVKY

PŘED POUŽITÍM PŘÍSTROJE

OCHRANA ŽIVOTNÍHO PROSTŘEDÍ

UPOZORNĚNÍ A VŠEOBECNÁ DOPORUČENÍ

ORGANIZACE VNITŘNÍHO PROSTORU

POUŽÍVÁNÍ CHLADICÍHO PROSTORU

ODMRAZOVÁNÍ A ČIŠTĚNÍ PŘÍSTROJE

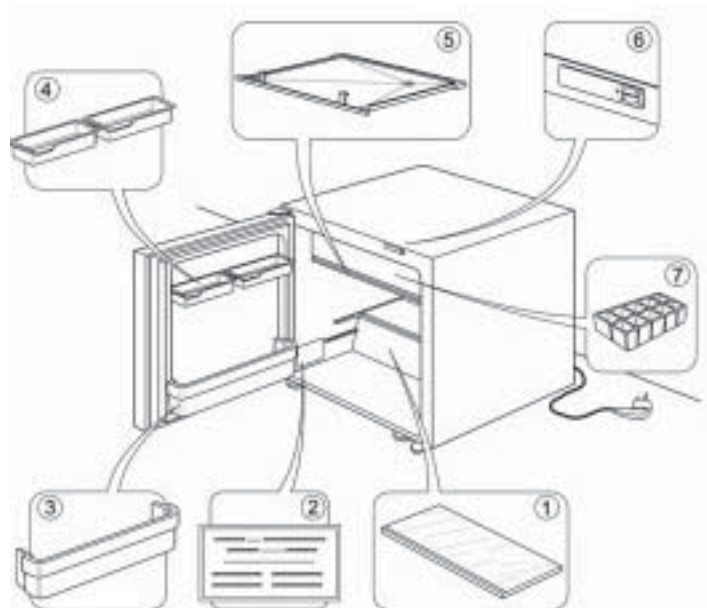
PROBLÉMY A ŘEŠENÍ

ZÁKAZNICKÝ SERVIS

INSTALACE

ELEKTRICKÉ ZAPOJENÍ

POPIS PŘÍSTROJE



1. Skleněná polička
2. Datový štítek
3. Dolní dveřní přihrádka
4. Vydímatelné poličky
5. Odkapávací přihrádka
6. Nastavování termostatu
7. Přihrádka na kostky ledu

OVLÁDACÍ PRVKY



Regulátor nastavený na **0**: přístroj vypnutý

Regulátor nastavený na **1**: minimum

Regulátor nastavený na **4**: maximum

PŘED POUŽITÍM PŘÍSTROJE

- Váš nový přístroj je výhradně určen pro domácí použití. **Abyste přístroj využili co nejlépe, prosím, přečtěte si pečlivě instrukce a popisy uvedené v tomto návodu. Tento návod obsahuje popis přístroje a užitečné tipy pro skladování potravin. Ušchevejte tento návod na bezpečném místě, abyste do něj v budoucnu mohli nahlédnout.**
1. Po vybalení přístroje zkontrolujte, zda není poškozený a zda se dveře dobře zavírají. Případné škody se musí nahlásit prodejci do 24 hodin po dodání přístroje.
 2. **Než přístroje zapnete, nechte jej alespoň dvě hodiny v klidu. Tím dostane okruh s chladivem čas, aby se usadil a mohl efektivně fungovat.**
 3. Instalaci přístroje a elektrické zapojení musí provádět kvalifikovaný elektrikář v souladu s instrukcemi výrobce a místními předpisy.

OCHRANA ŽIVOTNÍHO PROSTŘEDÍ

1. Obal

Obalový materiál je zcela recyklovatelný a je označen symbolem recyklace. Při likvidaci postupujte podle místních předpisů. Obalový materiál (plastové sáčky, polystyrénové díly, atd.) chraňte před dětmi, protože jsou potenciálně nebezpečné.

2. Přístroj

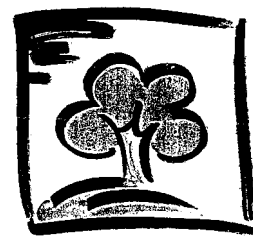
Přístroj je vyroben z recyklovatelného materiálu. Likvidace se musí provádět v souladu s místními předpisy o likvidaci odpadu. Znemožněte používání přístroje tím, že odříznete síťový kabel. Přístroj se musí dopravit do oprávněného servisního střediska pro recyklaci chladicího plynu.

Informace:

Tento přístroj neobsahuje HFC

(nahrazeno látkou R600a – isobutan).

Další informace najdete na identifikačním štítku přístroje.



UPOZORNĚNÍ A VŠEOBECNÁ DOPORUČENÍ

- Nezakrývejte ani neblokujte větrací otvory přístroje.
- V mrazicím oddělení neuchovávejte tekutiny ve skleněných nádobách – nebezpečí prasknutí.
- Nejezte ledové kostky nebo ledovou zmrzlinu okamžitě po vyjmutí z mrazáku – nebezpečí omrzlin.
- Nedovoďte dětem, aby si hrály nebo se schovávaly v ledničce – nebezpečí zavření a udušení.
- Před prováděním údržby nebo čištěním přístroje vytáhněte síťový kabel přístroje ze zásuvky nebo vypněte přívod elektrické energie.
- Síťový kabel smí vyměňovat jen oprávněný pracovník.

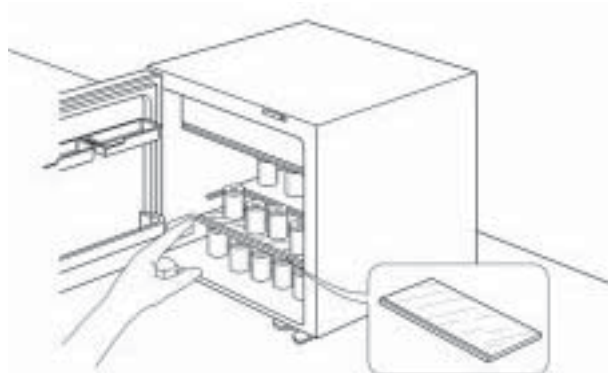
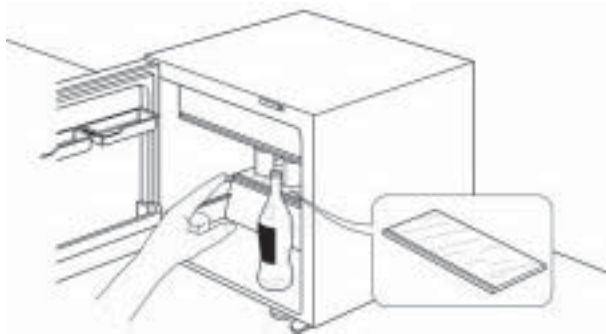
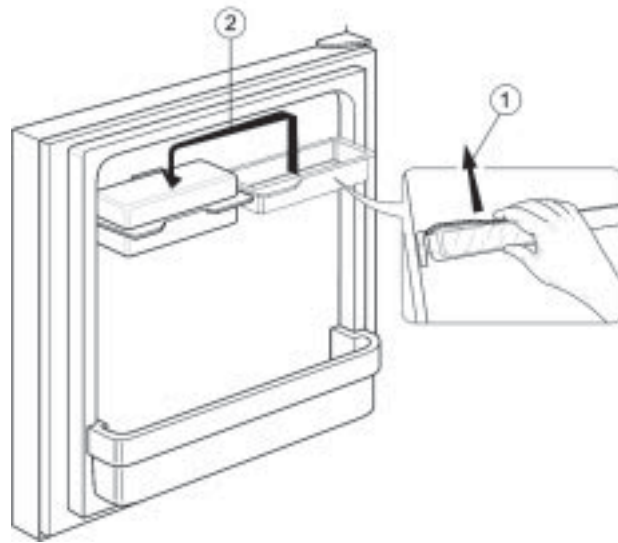
Prohlášení o shodě

Tento přístroj je určen pro styk s potravinami a odpovídá normě D.L. 108 z 25.01.1992 (Evropské směrnici 89/109/EEC).

Informace

Přístroje s isobutanem (R600a). Isobutan je přírodní plyn s malým vlivem na životní prostředí. Při práci s ním je ale třeba dbát opatrnosti, protože isobutan je hořlavý. Proto je důležité dbát na to, aby se trubky s chladivem nepoškodily.

ORGANIZACE VNITŘNÍHO PROSTORU



POUŽÍVÁNÍ CHLADICÍHO PROSTORU

Umístění odkapávací přihrádky

Před zapnutím přístroje dejte na místo přiložené odkapávací přihrádku.

Tento přístroj je lednička s mrazicím oddělením. Přístroj dosahuje optimálního výkonu při teplotách prostředí mezi +16 °C a +32 °C.

Zapnutí přístroje

Zapojte zástrčku do síťové zásuvky a nastavte regulátor termostatu do jakékoli jiné polohy než **0**.

Po nastavení teploty – viz následující kapitola – je přístroj připraven k použití.

Nastavení teploty

- Termostat nastaven na **0**: přístroj je VYPNUTÝ
- Termostat nastaven na **1**: minimální chlazení
- Termostat nastaven na **2–3**: střední chlazení.
- Termostat nastaven na **4**: maximální chlazení

Důležité

- Nastavení termostatu závisí na tom, kde je přístroj umístěn, na teplotě prostředí a na frekvenci otevírání dveří.

Používání chladicího oddělení

Vkládejte potraviny podle obrázku.

Poznámka:

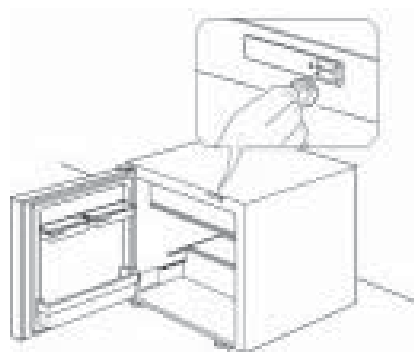
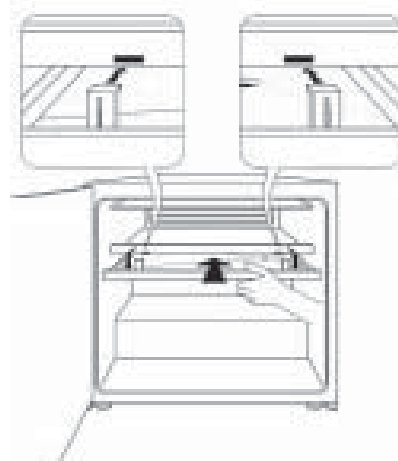
- Jídlo zakrývejte, aby nevysychalo.
- Teplé jídlo se musí před vložením do ledničky nechat vychladnout.
- Dbejte na to, aby kolem jídla byl dostatečný prostor pro cirkulaci vzduchu.

Výroba kostek ledu

Naplňte přihrádku na kostky ledu do 3/4 vodou a vložte ji do mrazicího oddělení.

S přihrádkami přimrzlými k mrazicímu oddělení manipulujte pomocí držadla lžíce.

Nepoužívejte ostré nebo špičaté předměty.



ODMRAZOVÁNÍ A ČIŠTĚNÍ PŘÍSTROJE

Před prováděním čištění nebo údržby odpojte přístroj od elektrické sítě. Mrazicí oddělení je potřeba odmrazit, když vrstva ledu na stěnách dosáhne tloušťky 3 mm.

- Vyjměte potraviny z mrazicího oddělení a nastavte termostat na 0.
- Vyčistěte mrazicí oddělení pomocí houby namočené v roztoku vlažné vody a/nebo neutrálního saponátu.
- Oddělení důkladně opláchněte a vysušte.

Po vyčištění zapojte přístroj do sítě.

Nepoužívejte brusné přípravky.

Když nebudete přístroj delší dobu používat.

- Vyprázdněte všechna oddělení ledničky.
- Odpojte přístroj od sítě.
- Přístroj odmrazte a vyčistěte.
- Nechte dveře otevřené, aby se netvořily nepříjemné pachy.



PROBLÉMY A ŘEŠENÍ

1. Teplota uvnitř oddělení ledničky není dostatečně nízká.

- Nebrání jídlo v řádném zavření dveří?
- Je termostat správně nastavený?
- Nejsou větrací otvory zablokované?

2. Teplota uvnitř chladicího oddělení je příliš nízká.

- Je termostat správně nastavený?

3. Přístroj je nadměrně hlučný.

- Byl přístroj správně nainstalovaný?
Zvuk chladiva proudícího v chladicím okruhu je normální.

4. Přístroj nefunguje?

- Nedošlo k výpadku elektrické energie?
- Je zástrčka správně zapojená do zásuvky?
- Nevypadla pojistka?
- Je síťový kabel v dobrém stavu?

5. Na dně chladicího oddělení se shromažďuje voda.

- Je termostat správně nastavený?
- Není zablokovaný odpad odmrazovací vody?

ZÁKAZNICKÝ SERVIS

Než se obrátíte na zákaznický servis:

1. Nejprve zkuste problém vyřešit sami podle kapitoly „Problémy a řešení“.
2. Přístroj znovu zapněte a zkontrolujte, zda se problém nevyřešil. Pokud přístroj stále nefunguje, obraťte se na zákaznický servis.
Servisní číslo přístroje najdete na datovém štítku (umístěném uvnitř přístroje vlevo dole).



INSTALACE

Přístroj umístěte daleko od zdrojů tepla.

- Přístroj postavte na suché, dobře větrané místo.
- Vyčistěte vnitřní prostor (viz kap. „Odmrazování a čištění přístroje“).

- Nainstalujte příslušenství.
- Zkontrolujte, zda není poškozené těsnění dveří.

ELEKTRICKÉ ZAPOJENÍ

Napětí uvedené na datovém štítku přístroje musí odpovídat napětí sítě v místě instalace.

- **Předpisy vyžadují, aby přístroj byl uzemněný. Výrobce nepřebírá odpovědnost za zranění osob nebo zvířat či poškození majetku v důsledku nedodržování těchto předpisů.**
- Pokud zástrčka a zásuvka nejsou stejného typu, dejte si zásuvku vyměnit kvalifikovaným elektrikářem.
- Nepoužívejte prodlužovací kabely, vícenásobné zásuvky nebo adaptéry.

1) Jen pro Velkou Británii

Pozor – přístroj musí být uzemněný

Výměna pojistky

Pokud je síťový kabel přístroje vybaven zástrčkou s 13A pojistkou BS 1363A, používejte při výměně pojistku typu BS 1362 se schválením ASTA a postupujte následovně:

1. Sejměte kryt pojistky (**A**) a vyjměte pojistku (**B**).
2. Vložte novou 13A pojistku do příslušné přihrádky.
3. Vraťte přihrádku s pojistkou na místo.

Důležité:

Po výměně pojistky se na místo musí vrátit její kryt. Pokud dojde ke ztrátě krytu, zástrčka se nesmí používat, dokud nebude vybavena krytem novým. Náhradní pojistky jsou označeny barevnou vložkou nebo barvou vyraženou slovy na základně zástrčky. Náhradní kryty pojistek koupíte v místním obchodě s elektrickými potřebami.

2) Jen pro Irskou republiku

Informace uvedené pro Velkou Británii často platí, ale používá se také třetí typ zástrčky, dvoukolíčková s uzemněním na straně.

3) Zásuvka/zástrčka (platí pro obě země)

Pokud nainstalovaná zástrčka není vhodná pro Vaši zásuvku, obraťte se na servis Whirlpool o radu. Prosím, nepokoušejte se zástrčku vyměňovat sami. Tuto činnost musí provádět kvalifikovaný technik Whirlpool v souladu s instrukcemi výrobce a platnými bezpečnostními předpisy.

