

NÁVOD K POUŽITÍ

POPIS SPOTŘEBIČE

OVLÁDACÍ PANEL

PŘED PRVNÍM POUŽITÍM SPOTŘEBIČE

RADY K OCHRANĚ ŽIVOTNÍHO PROSTŘEDÍ

VŠEOBECNÉ POKYNY A UPOZORNĚNÍ

USPOŘÁDÁNÍ VNITŘNÍHO PROSTORU

JAK POUŽÍVAT CHLADICÍ ODDÍL

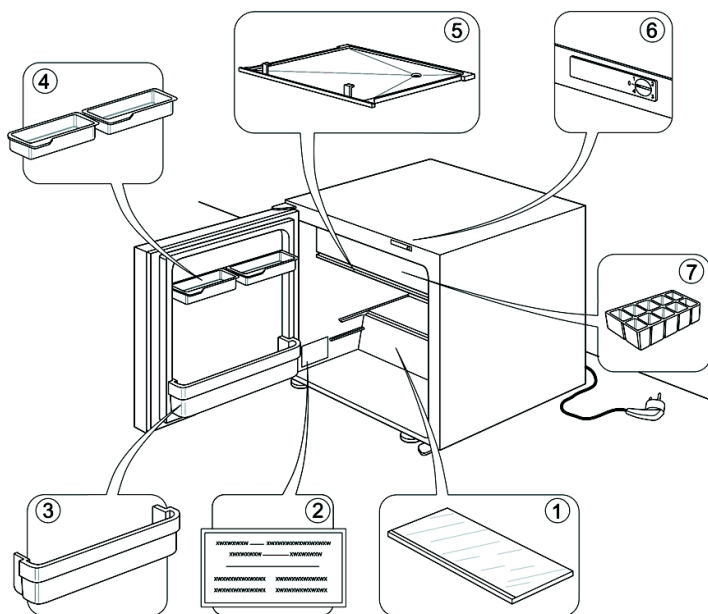
JAK ODMRAZOVAT A ČISTIT SPOTŘEBIČ

JAK ODSTRANIT PORUCHU

SERVIS

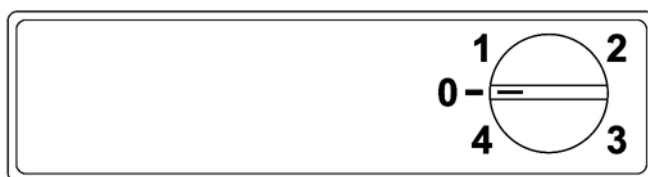
INSTALACE

POPIS SPOTŘEBIČE



1. Skleněný kryt zásuvky
2. Typový štítek
3. Dolní přihrádka vnitřních dveří
4. Odstranitelné dvevní police
5. Odkapávací táč
6. Seřizování termostatu
7. Miska na led

OVLÁDACÍ PANEL



- Ovladač v poloze **0**: Stop
Ovladač v poloze **1**: minimum
Ovladač v poloze **4**: maximum

PŘED PRVNÍM POUŽITÍM SPOTŘEBIČE

- Spotřebič, který jste si koupili, je určen k použití v domácnosti a také:
 - v kuchyňských koutech na pracovištích, v obchodech anebo v kancelářích
 - v továrnách
 - v hotelech, motelech, kolejích, ubytování typu bed & breakfast při použití jediným uživatelem.

Chcete-li váš spotřebič využívat co nejlépe, přečtěte si pozorně návod k použití, ve kterém najdete popis spotřebiče a užitečné rady.

Návod si uschovejte pro další použití.

1. Po vybalení spotřebiče se přesvědčte, zda není poškozený a zda dveře dokonale přiléhají. Případná poškození je třeba nahlásit prodejci do 24 hodin od dodání spotřebiče.
2. Doporučujeme Vám, abyste se zapojením spotřebiče počkali nejméně dvě hodiny, aby chladicí okruh mohl dokonale fungovat.
3. Instalaci a elektrické připojení spotřebiče smí provádět pouze kvalifikovaný odborník podle pokynů výrobce a v souladu s platnými místními bezpečnostními předpisy.
4. Před použitím vnitřek spotřebiče vymyjte.

RADY K OCHRANĚ ŽIVOTNÍHO PROSTŘEDÍ


1. Obal

Obal je ze 100 % recyklovatelného materiálu a je označen recyklačním znakem. Při likvidaci se řiďte místními předpisy pro odstraňování odpadu. Obalové materiály (plastové sáčky, polystyrén apod.) mohou být pro děti nebezpečné, proto je třeba odstranit obalový materiál z jejich dosahu.

2. Likvidace/zpracování odpadu

Spotřebič byl vyroben z recyklovatelného materiálu.

Tento spotřebič je označen v souladu s evropskou směrnicí 2002/96/ES o likvidaci elektrického a elektronického zařízení (WEEE). Zajištěním správné likvidace tohoto spotřebiče pomůžete zabránit případným negativním důsledkům na životní prostředí a lidské zdraví, ke kterým by nevhodnou likvidací tohoto spotřebiče mohlo dojít.

Symbol  na výrobku nebo k němu přiložených dokladech udává, že tento spotřebič nesmí být likvidován spolu s domácím odpadem, ale je ho nutné odevzdat do sběrného místa pro recyklaci elektrického a elektronického zařízení. Jestliže už nechcete spotřebič používat, znehodnotte ho odříznutím elektrického přívodního kabelu a odstraňte police a dveře, aby se děti nemohly zavřít uvnitř. Při likvidaci spotřebiče se řiďte místními předpisy pro odstraňování odpadu a odevzdejte ho do příslušného sběrného dvora; nenechávejte ho bez dozoru ani jen na několik dní, protože pro děti představuje možný zdroj nebezpečí.

Další informace o likvidaci, rekuperaci a recyklaci tohoto spotřebiče získáte na příslušném místním úřadě, v podniku pro sběr domácího odpadu nebo v obchodě, kde jste spotřebič zakoupili.

Informace:

Tento spotřebič neobsahuje CFC. Chladicí okruh obsahuje R134a (HFC) ani R600a (HC) (viz typový štítek uvnitř spotřebiče).

Pro majitele spotřebičů obsahujících isobutan (R600a): isobutan je přírodní plyn bez škodlivých účinků na životní prostředí, ale je hořlavý. Je tedy nutné se přesvědčit, že nedošlo k poškození trubek chladicího okruhu.

Tento spotřebič může obsahovat fluorované skleníkové plyny, na které se vztahuje Kjótský protokol; chladicí plyn je obsažen v hermeticky uzavřeném systému.

Chladicí plyn: R134a má potenciál globálního oteplování (GWP) 1300.

Prohlášení o souladu s předpisy

Tento spotřebič je určen k uchování potravin a byl vyroben v souladu s předpisem (ES) č. 1935/2004.



Tento spotřebič byl navržen, zkonstruován a prodáván v souladu s:

- bezpečnostními cíli směrnice "Nízké napětí" 2006/95/ES (která nahrazuje 73/23/EHS a následná znění);
- požadavky na ochranu směrnice "EMC" 2004/108/ES.

Elektrické zabezpečení spotřebiče je zajištěno pouze v případě správného připojení k účinnému uzemňovacímu zařízení odpovídajícímu předpisu.



VŠEOBECNÉ POKYNY A UPOZORNĚNÍ

INSTALACE

- Ke stěhování a instalaci spotřebiče jsou nutné minimálně dvě osoby.
- Při přemísťování dejte pozor, abyste nepoškodili podlahy (např. parkety).
- Během instalace se přesvědčte, zda chladnička nepoškodila přívodní kabel.
- Přesvědčte se, zda chladnička nestojí v blízkosti tepelného zdroje.
- Nad spotřebičem a po jeho stranách ponechte vždy volný prostor k zajištění správného větrání a dodržujte pokyny k instalaci.
- Větrací otvory spotřebiče musí vždy zůstat volné.
- Nepoškoďte okruh chladicí kapaliny.
- Pro připojení k vodovodní síti použijte hadici, která je součástí vybavení nového spotřebiče, a nepoužívejte hadici od starého spotřebiče.
- Spotřebič umístěte na suchém a dobře větraném místě. Spotřebič je určen k provozu v prostředích, ve kterých je teplota v následujícím rozmezí podle klimatické třídy uvedené na štítku s údaji: při dlouhodobém ponechání spotřebiče v nižší nebo vyšší teplotě nemůže spotřebič správně fungovat.

Klimatická třída	T. prostř. (°C)	T. prostř. (°F)
SN	Od 10 do 32	Od 50 do 90
N	Od 16 do 32	Od 61 do 90
ST	Od 16 do 38	Od 61 do 100
T	Od 16 do 43	Od 61 do 110

- Zkontrolujte, zda napětí na typovém štítku odpovídá napětí ve vašem bytě.
- Nepoužívejte jednoduché adaptéry ani rozvojky, či prodlužovací šňůry.
- Pro připojení k vodovodní síti použijte hadici, která je součástí vybavení nového spotřebiče, a nepoužívejte hadici od starého spotřebiče.
- Výměnu nebo opravu napájecího kabelu smí provádět pouze odborně vyškolení pracovníci nebo servisní středisko.
- Odpojení od elektrické sítě musí být možné buď vytažením zástrčky ze zásuvky, nebo pomocí dvoupólového síťového vypínače umístěného před zásuvkou.

BEZPEČNOSTNÍ OPATŘENÍ

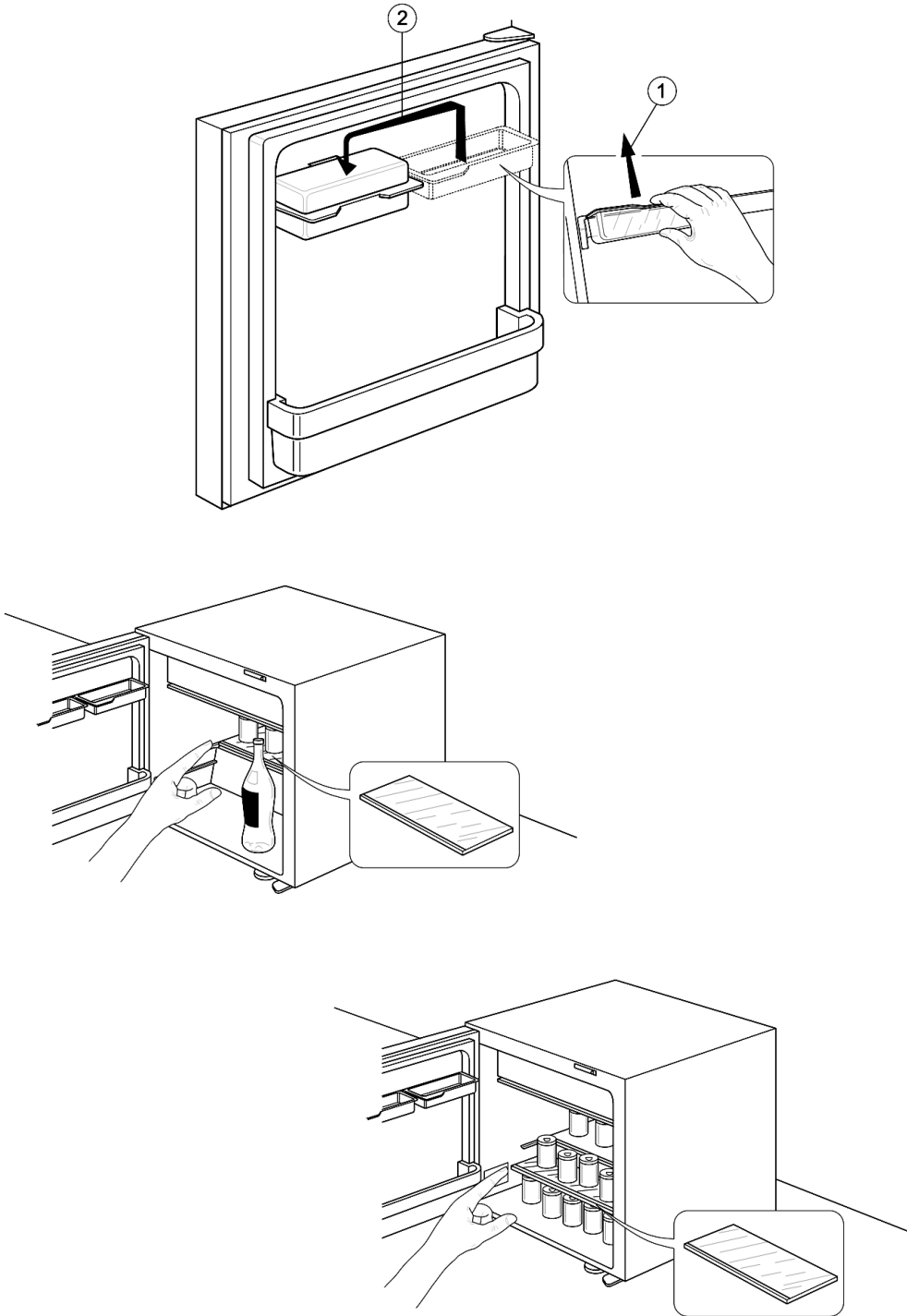
- Do spotřebiče nedávejte spreje v bombičce ani nádoby, které obsahují pohonné hmoty nebo hořlavé látky.
- V blízkosti chladničky ani jiných elektrických spotřebičů nepoužívejte benzín, plyn nebo hořlavé kapaliny. Uvolněné páry mohou způsobit požár nebo výbuch.
- Neurychlujte odmrazování mechanickými nástroji nebo jinými postupy, než doporučuje výrobce.
- V oddílech spotřebiče nepoužívejte elektrické přístroje, které nejsou doporučené výrobcem, ani je do nich neukládejte.
- Tento spotřebič nesmějí používat osoby (včetně dětí) se sníženými fyzickými, smyslovými nebo duševními schopnostmi, ani osoby bez patřičných znalostí o spotřebiči a zkušeností s jeho používáním, s výjimkou situace, kdy na tyto osoby dohlíží, nebo jim radí jiná osoba odpovědná za jejich bezpečnost.
- Nedovolte dětem, aby si hrály nebo se schovávaly v chladničce, mohly by se udusit nebo zůstat uvnitř jako v pasti.
- Je-li váš model vybaven mrazicími akumulátory, nepolykejte kapalinu (netoxickou), která je v nich obsažena.
- Nejezte ledové kostky nebo ledová lízátka ihned po vyjmutí z mrazničky, mohly by vám způsobit omrzliny v ústech.

POUŽITÍ

- Před každou údržbou nebo čištěním spotřebiče vytáhněte přívodní kabel ze zásuvky nebo odpojte přístroj od elektrické sítě.
- Všechny spotřebiče vybavené výrobníky ledu a dávkovači vody musí být připojené k vodovodní síti, která dodává výlučně pitnou vodu (s tlakem vodovodní sítě mezi 1,7 a 8,1 bar (25 a 117 PSI)). Výrobníky ledu a/nebo dávkovače vody, které nejsou přímo připojené k vodovodní síti, je nutné plnit výhradně pitnou vodou.
- Chladicí oddíl používejte pouze k uchovávání čerstvých potravin a mrazicí oddíl pouze k uchovávání zmrazených potravin, zmrazování čerstvých potravin a k výrobě ledových kostek.
- Do mrazničky nedávejte skleněné nádoby s tekutinami, protože by mohly prasknout.

Výrobce odmítá jakoukoli odpovědnost v případě nedodržení výše uvedených doporučení a bezpečnostních opatření.

USPOŘÁDÁNÍ VNITŘNÍHO PROSTORU



JAK POUŽÍVAT CHLADICÍ ODDÍL

Umístění odkapávacího tácu

Před uvedením spotřebiče do provozu umístěte odkapávací ták, který se dodává se spotřebičem.

Tento spotřebič je chladnička s oddílem s nízkou teplotou.

Spotřebič podává nejlepší výkon, jestliže je teplota okolního prostředí mezi +16°C a +32°C.

Uvedení spotřebiče do chodu

Zasuňte zástrčku spotřebiče do zásuvky a ovladač termostatu nastavte do jiné polohy, než je 0.

Po seřízení teploty podle popisu v následující části je spotřebič připraven k provozu.

Chcete-li nastavit vnitřní teplotu

- termostat na 0: spotřebič je vypnutý.
- termostat na 1: minimální chlazení.
- termostat na 2-3: střední teplota.
- termostat na 4: teplota je maximální.

Důležité upozornění

- Seřízení termostatu závisí na místě, kde je spotřebič instalován, na teplotě místnosti a četnosti otvírání dveří.

Jak uchovávat potraviny v chladicím oddílu

Potraviny ukládejte tak, jak je znázorněno vedle na obrázku.

Poznámka:

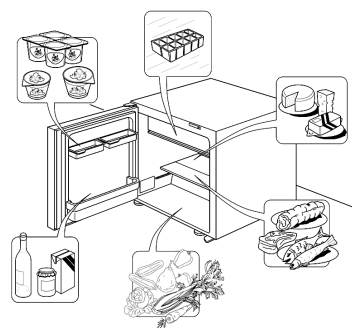
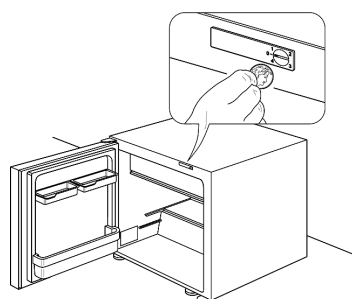
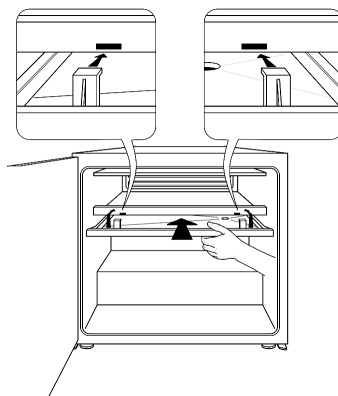
- Potraviny zakrývejte, aby nevyschly.
- Teplá jídla před vložením do chladničky nejprve nechte vychladit.
- Mezi vloženými potravinami musí být volný prostor k volnému oběhu vzduchu.

Výroba ledových kostek

Misku na led naplňte do 3/4 vodou a položte ji na dno oddílu s nízkou teplotou.

Jestliže se nádobka na ledové kostky přichytí ke dnu mrazničky, oddělte ji pomocí držadla lžičky.

Nepoužívejte špičaté nebo ostré nástroje.



JAK ODMRAZOVAT A ČISTIT SPOTŘEBIČ

Před každou údržbou nebo čištěním spotřebiče vytáhněte zástrčku kabelu ze zásuvky. Doporučujeme odmrazit oddíl s nízkou teplotou vždy, když vrstva námrazy na stěnách dosáhne 3 mm.

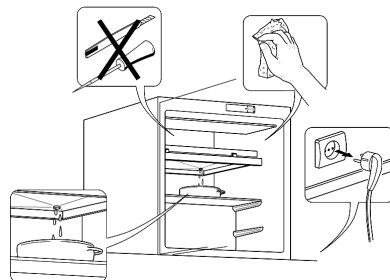
- Z oddílů s nízkou teplotou vyjměte potraviny a otočte termostat do polohy **0**.
- Mrazicí oddíl čistěte houbou namočenou v roztoku teplé vody a/nebo neutrálního čisticího prostředku.
- Pečlivě ho opláchněte a osušte.

Po vyčištění spotřebič opět připojte k elektrické síti a nastavte termostat.

Nepoužívejte prostředky s drsnými částicemi.

Při dlouhé nepřítomnosti.

- Vyprázdněte oba oddíly.
- Odpojte spotřebič od elektrické sítě.
- Odmrazte a vyčistěte vnitřní prostor.
- Otevřete dveře spotřebiče, aby nedocházelo ke vzniku nepříjemných pachů a plísní.



JAK ODSTRANIT PORUCHU

1. Teplota uvnitř oddílů není dostatečně nízká.

- Nebrání potraviny správnému zavření dveří?
- Je termostat ve správné poloze?
- Nebrání něco cirkulaci vzduchu větracími otvory?

2. Teplota uvnitř chladicího prostoru je příliš nízká.

- Je termostat ve správné poloze?

3. Spotřebič je nadměrně hlučný.

- Byl spotřebič správně instalován?
- Hluk, který vydává obíhající chladicí kapalina, je normální jev.

4. Spotřebič nefunguje?

- Nebyl přerušen proud?
- Je zástrčka správně zasunutá do zásuvky?
- Není spálená síťová pojistka?
- Není poškozený přívodní kabel?

5. Na dně chladicího oddílu je voda.

- Je termostat správně umístěný?
- Není ucpaný odvod rozmrazené vody?

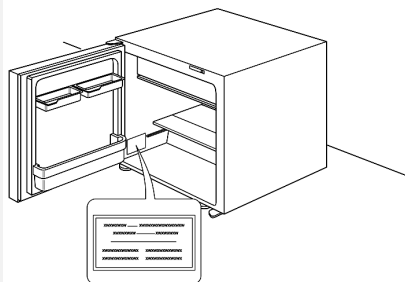
SERVIS

Než se spojíte se servisem:

1. Zkontrolujte Jak odstranit poruchu, zda nemůžete odstranit poruchu sami.
2. Znovu zapněte spotřebič a zkontrolujte, zda porucha trvá.

Jestliže spotřebič stále nefunguje správně, obraťte se na servis.

Najděte si servisní číslo spotřebiče na typovém štítku (je umístěn dole na vnitřní levé straně).



INSTALACE

Neumíst'ujte spotřebič blízko tepelného zdroje.

- Spotřebič umístěte na suchém a dobře větraném místě.
- Vyčistěte vnitřní prostor (viz část "Jak odmrazovat a čistit spotřebič").
- Instalujte příslušné vybavení.
- Zkontrolujte přiléhavost těsnění dveří.

Připojení k elektrické síti

Zkontrolujte, zda napětí na typovém štítku odpovídá napětí ve vašem bytě.

- Uzemnění spotřebiče je podle zákona povinné. Výrobce odmítá jakoukoli odpovědnost za případné škody na lidech, zvířatech nebo věcech způsobené nedodržením výše uvedených předpisů.
- Jestliže zástrčka přívodního kabelu neodpovídá zásuvce, požádejte o výměnu zásuvky kvalifikovaného elektrikáře.
- Nepoužívejte adaptéry, sdružené zásuvky a prodlužovací šňůry.