



NÁVOD K POUŽITÍ

PŘED POUŽITÍM SPOTŘEBIČE

RADY K OCHRANĚ ŽIVOTNÍHO PROSTŘEDÍ

VŠEOBECNÉ POKYNY A UPOZORNĚNÍ

JAK POUŽÍVAT MRAZNIČKU

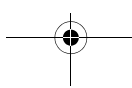
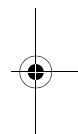
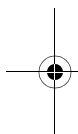
JAK ODMRAZOVAT A ČISTIT MRAZNIČKU

ÚDRŽBA A ČIŠTĚNÍ

JAK ODSTRANIT PORUCHU

SERVIS

INSTALACE



PŘED POUŽITÍM SPOTŘEBIČE

- Spotřebič, který jste zakoupili, je určen výhradně k použití v domácnosti

Chcete-li spotřebič využívat co nejlépe, přečtěte si pozorně návod k použití, ve kterém najdete popis zakoupeného spotřebiče a užitečné rady k uchování potravin.

Návod si uschovejte pro další použití.

1. Po vybalení spotřebiče se přesvědčte, zda není poškozený a zda dveře dokonale přiléhají. Případná poškození je třeba nahlásit prodejci do 24 hodin od dodání spotřebiče.
2. Doporučujeme vám, abyste se zapojením spotřebiče počkali nejméně dvě hodiny, aby chladicí okruh mohl dokonale fungovat.
3. Instalaci a elektrické připojení smí provádět pouze kvalifikovaný odborník podle pokynů výrobce a v souladu s platnými místními bezpečnostními předpisy.
4. Před použitím vnitřek spotřebiče vymyjte.

RADY K OCHRANĚ ŽIVOTNÍHO PROSTŘEDÍ

1. Obal


Obal je ze 100% recyklovatelného materiálu a je označen recyklačním znakem. Při jeho likvidaci se řiďte místními předpisy pro odstraňování odpadu. Obalové materiály (plastové sáčky, polystyrén apod.) mohou být pro děti nebezpečné, proto je třeba odstranit obalový materiál z jejich dosahu.

2. Likvidace

Spotřebič byl vyroben z recyklovatelného materiálu.

Tento spotřebič je označen v souladu s evropskou směrnicí 2002/96/ES o likvidaci elektrického a elektronického zařízení (WEEE).

Zajištění likvidace tohoto spotřebiče podle platných předpisů pomůže uživatel zabránit případným negativním důsledkům na životní prostředí a lidské zdraví.

Symbol  na spotřebiči nebo jeho dokladech udává, že tento výrobek nesmí být likvidován spolu s domácím odpadem, ale je nutné ho odevzdat do vhodného sběrného centra k recyklaci elektrických a elektronických zařízení.

Jestliže už spotřebič nechcete používat, znehodnoťte ho odříznutím elektrického přírodního kabelu a odstraňte police a dveře, aby se děti nemohly zavřít uvnitř. Při jeho likvidaci se řiďte místními předpisy pro odstraňování odpadu a odevzdejte ho do sběrného dvora; nenechávejte ho bez dozoru ani na jen několik dní, protože pro děti představuje možný zdroj nebezpečí. Další informace o likvidaci, rekuperaci a recyklaci tohoto spotřebiče získáte na příslušném místním úřadě, v podniku pro sběr domácího odpadu nebo v obchodě, kde jste spotřebič zakoupili.

Informace:

Tento přístroj neobsahuje CFC (chladicí okruh obsahuje R134a) ani HFC (chladicí okruh obsahuje R600a) (viz typový štítek uvnitř spotřebiče).

Pro majitele spotřebičů obsahujících isobutan (R600a):

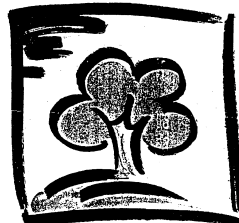
isobutan je přírodní plyn bez škodlivých účinků na životní prostředí, ale je hořlavý. Je tedy nutné se přesvědčit, že nedošlo k poškození trubek chladicího okruhu.

Prohlášení o souladu s předpisy

- Tento spotřebič je určen k uchování potravin a byl vyroben v souladu se směrnicemi Evropského společenství 90/128/EHS, 02/72/ES a předpisem (ES) č. 1935/2004



- Tento spotřebič byl navržen, zkonstruován a prodáván v souladu s:
 - bezpečnostními ustanoveními Směrnice pro nízké napětí 73/23/EHS;
 - požadavky na ochranu směrnice "EMC" 89/336/EHS, ve znění směrnice 93/68/EHS.
- Elektrické zabezpečení spotřebiče je zajištěno pouze v případě správného připojení k účinnému uzemňovacímu zařízení podle předpisů.



VŠEOBECNÉ POKYNY A UPOZORNĚNÍ

- Používejte chladicí oddíl pouze k uchovávání čerstvých potravin a mrazicí oddíl pouze k uchovávání zmrazených potravin, zmrazování čerstvých potravin a k výrobě ledových kostek.
- Během instalace se přesvědčte, zda chladnička nepoškodila přívodní kabel.
- Do mrazicího oddílu nedávejte skleněné nádoby s tekutinami, protože by mohly prasknout.
- Nejezte ledové kostky nebo ledová lízátka ihned po vyjmutí z mrazničky, mohly by vám způsobit omrzliny v ústech.
- Před každou údržbou nebo čištěním spotřebiče vytáhněte přívodní kabel ze zásuvky nebo ho odpojte od elektrické sítě.
- Přesvědčte se, zda chladnička nestojí v blízkosti tepelného zdroje.
- V blízkosti chladničky ani jiných elektrických spotřebičů nepoužívejte benzín, plyn nebo hořlavé kapaliny. Uvolněné páry mohou způsobit požár nebo výbuch.
- Nad spotřebičem a po jeho stranách ponechte vždy volný prostor k zajištění správného větrání a dodržujte pokyny k instalaci.
- Větrací otvory spotřebiče musí vždy zůstat volné.
- Všechny spotřebiče vybavené výrobníky ledu a dávkovači vody musí být připojené k vodovodní síti, která dodává výlučně pitnou vodu (s tlakem vodovodní sítě mezi 1,7 a 8,1 bar (25 a 117 PSI)). Výrobníky ledu a/nebo dávkovače vody, které nejsou přímo připojené k vodovodní síti, je nutné plnit výhradně pitnou vodou.
- Spotřebič instalujte a vyrovnejte na podlaze, která unese jeho váhu, a v prostředí, které vyhovuje jeho rozměrům a použití.
- Pro připojení k vodovodní síti použijte hadici, která je součástí vybavení nového spotřebiče, nepoužívejte hadici od starého spotřebiče.
- Ke stěhování a instalaci spotřebiče jsou nutné minimálně dvě osoby.

- Spotřebič umístěte na suchém a dobře větraném místě. Spotřebič je určen k provozu v prostředích, ve kterých je teplota v následujícím rozmezí podle klimatické třídy uvedené na štítku s údaji: při dlouhodobém ponechání spotřebiče v nižší nebo vyšší teplotě nemůže spotřebič správně fungovat.

Klimatická třída	T. prostř. (°C)	T. prostř. (°F)
SN	Od 10 do 32	Od 50 do 90
N	Od 16 do 32	Od 61 do 90
ST	Od 18 do 38	Od 64 do 100
T	Od 18 do 43	Od 64 do 110

- Při přemístování dejte pozor, abyste nepoškodili podlahy (např. parkety).
- Neurychlujte odmrazování mechanickými nástroji nebo jinými postupy, než doporučuje výrobce.
- Nepoškozujte okruh chladicí kapaliny.
- V oddílech spotřebiče nepoužívejte elektrické přístroje, které nejsou doporučené výrobcem, ani je do nich neukládejte.
- Chladnička není určena k používání dětmi nebo nemocnými osobami bez dozoru.
- Nedovoďte dětem, aby si hrály, nebo se schovávaly v chladničce, mohly by se udusit nebo zůstat uvnitř jako v pasti.
- Výměnu nebo opravu napájecího kabelu smí provádět pouze odborně vyškolení pracovníci.
- Nepoužívejte jednoduché adaptéry ani rozdvojky, či prodlužovací šňůry.
- Odpojení od elektrické sítě musí být možné buď vytažením zástrčky ze zásuvky, nebo pomocí dvoupólového síťového vypínače umístěného před zásuvkou.
- Zkontrolujte, zda napětí na typovém štítku odpovídá napětí ve vašem bytě.
- Je-li Váš model vybaven mrazicími akumulátory, nepolykejte kapalinu (netoxickou), která je v nich obsažena.
- Výrobce odmítá jakoukoli odpovědnost v případě nedodržení výše uvedených doporučení a bezpečnostních opatření.

JAK POUŽÍVAT MRAZNIČKU

Mrazničku používejte pouze k uchovávání již zmrazených potravin nebo ke zmrazování čerstvých potravin.

Uvedení mrazničky do chodu

- Teplotu mrazničky není třeba nařizovat termostatem, protože už byla předem nastavena výrobcem.
- Zasuňte zástrčku do zásuvky.
- Výstražný systém se zapne, jestliže uvnitř mrazničky není ještě dostatečně nízká teplota ke vložení potravin.
- Potraviny vkládejte až po vypnutí výstražného systému (podrobnosti viz příložený Popis výrobku).

Nastavení teploty

Teplotu nastavujte pomocí termostatu, jak je uvedeno v příloženém Popisu výrobku.

Poznámka:

Teplotu uvnitř mrazničky může ovlivnit okolní teplota, četnost otevírání dveří a její umístění.

Při nastavování termostatu musíte brát tyto skutečnosti v úvahu.

Funkce “6th Sense”

Funkce 6th Sense (modrá kontrolka) se automaticky zapne v následujících případech:

Otevření dveří

Funkce se aktivuje při každém otevření dveří, které značně změní vnitřní teplotu spotřebiče, a zůstane aktivní tak dlouho, dokud se automaticky neobnoví optimální podmínky uchování potravin.

Vkládání potravin ke zmrazení

Funkce se aktivuje při každém vložení potravin a zůstane aktivní tak dlouho, dokud se nevytvoří optimální podmínky ke zmrazování potravin se zachováním správného poměru mezi kvalitou zmrazování a energetickou spotřebou.

POZNÁMKA: Doba zapnutí funkce 6th Sense se vypočítává na základě množství potravin ke zmrazení, na základě množství potravin již uložených ve spotřebiči a podle vnější teploty. Různé hodnoty uvedených skutečností mají vliv na chování spotřebiče, což se považuje za zcela normální jev.

Zmrazování

Na typovém štítku spotřebiče je uvedeno množství čerstvých potravin v kg, které je možné zmrazit za dobu 24 hodin.

K dokonalému zmrazení doporučujeme stisknout tlačítko rychlého zmrazování (až se rozsvítí žlutá kontrolka) 24 hodin před vložení potravin.

Většinou stačí ke zmrazení potravin 24 hodin rychlého zmrazování po jejich vložení; po uplynutí této doby funkci rychlého zmrazování vypněte.

Upozornění:

Zmrazujete-li malé množství potravin, můžete funkci rychlého zmrazování vypnout již za několik hodin a ušetřit tak elektrickou energii.

U spotřebičů vybavených funkcí 6th Sense se provoz spotřebiče řídí automaticky a není nutný žádný zásah ze strany uživatele (viz část Funkce “6th Sense”).



Rady ke zmrazování a uchování čerstvých potravin.

- Zabalte a zapečete čerstvé potraviny do: alobalu, průhledných fólií, nepropustných plastických obalů, polyetylenových nádob s víčky, nádob do mrazničky vhodných ke zmrazování.
- Potraviny musí být čerstvé, zralé a nejlepší kvality.
- Čerstvé ovoce a zeleninu je nutné zmrazit co nejdříve po sklizni, aby se zachovaly jejich výživné látky, konzistence, barva i chuť.

Doporučujeme vám, abyste maso a zvěřinu nechali před zmrazováním dostatečně dlouhou dobu odležet.

Poznámka:

- Horká jídla nechte vždy před vložením do mrazničky vychladnout.
- Rozmrazené nebo částečně rozmrazené potraviny okamžitě spotřebujte. Rozmrazené potraviny znovu nezmrazujte s výjimkou případu, kdy z rozmrazených potravin připravíte vařené nebo pečené jídlo. Po uvaření nebo upečení můžete jídlo z těchto potravin opět zmrazit.

Zmrazování a uchování potravin

- Potraviny určené ke zmrazení uložte do příslušných zásuvek.
- Eutektika (jsou-li u modelu), položte na určená místa (nad poslední mřížku), nebo nad uchovávané potraviny v první horním prostoru.

Důležité upozornění:

Délku uchování čerstvých zmrazených potravin v měsících najdete vedle v tabulce.

Všechny uvedené výkony spotřebiče se vztahují na chod výrobku bez použití eutektik, s výjimkou doby opětovného uvedení do chodu.

Označení zmrazených potravin

Zmrazené potraviny označte a vložte do mrazničky. Doporučujeme poznačit na obal datum uchování, abyste potraviny spotřebovali přesně do data jejich trvanlivosti.

Rady k uchování zmrazených potravin

Při nákupu zmrazených potravin dbejte na to, aby:

- obal nebo krabička nebyly porušené, protože potraviny by se mohly kazit. Je-li obal vyboulený, nebo jsou-li na něm vlhké skvrny, výrobek nebyl správně skladován a obsah by se mohl začít rozmrazovat.
- Zmrazené potraviny nakupujte jako poslední a k přepravě používejte speciální chladicí tašky.
- Ihned po návratu domů uložte zmrazené potraviny do mrazničky.
- Částečně rozmrzlé potraviny znovu nezmrazujte a do 24 hodin je spotřebujte.
- Snažte se zabránit změnám teploty, nebo je co nejvíce omezte. Dodržujte dobu trvanlivosti uvedenou na obalu.
- Při skladování zmrazených potravin se vždy řiďte pokyny na jejich obalu.



MĚSÍCE	JÍDLA
1-3	
4-7	
8-12	



Vyjmutí zásuvek

- Zásuvky vytáhněte směrem ven až na doraz, lehce je nadzdvihněte a vytáhněte.

Chcete-li získat větší prostor, můžete vyjmout zásuvky s výjimkou dolní zásuvky, příslušné kolejničky a bílou vyjímatelnou mřížku (jestliže je u modelu) (**obr.1**).

Zkontrolujte, zda objem vložených potravin nepřesahuje uvedené limity, jsou-li uvedeny na bočních stěnách spotřebiče.

Volný prostor

Tento oddíl umožňuje pouze výrobu ledových kostek a umístění eutektik **obr.2** a **obr.3**, (je-li u modelu).

Vždy přesně dodržujte pokyny uvedené na obalu zmrazených potravin.

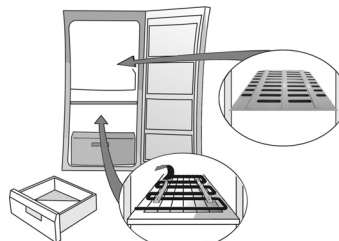
Výroba ledových kostek

- Naplňte misku na ledové kostky do 2/3 vodou a vložte ji do příslušného zmrazovacího prostoru.
- Jestliže miska přimrzne ke dnu oddílu, nepoužívejte k jejímu oddělení špičaté nebo ostré nástroje.
- Aby se vám ledové kostky z misky snadněji vyndávaly, lehce ji ohněte.

Poznámka:

Nové otevření dveří mrazničky ihned po jejich zavření je obtížné (s výjimkou modelů vybavených příslušným ventilem).

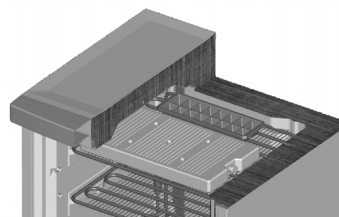
Počkejte laskavě dvě nebo tři minuty, než se vzniklý podtlak vyrovná.



Obr. 1



Obr. 2



Obr. 3

JAK ODMRAZOVAT A ČISTIT MRAZNIČKU

Před každou údržbou nebo čištěním spotřebiče vytáhněte přívodní kabel ze zásuvky nebo jinak odpojte spotřebič od elektrické sítě.

U elektronických modelů stiskněte tlačítko zapnutí/vypnutí ještě před vytažením zástrčky ze zásuvky. Doporučujeme odmrazovat mrazničku jednou nebo dvakrát ročně, nebo když se na chladicích mřížkách vytvoří nadměrná vrstva námrazy.

Tvoření námrazy na mřížkách je normální jev. Její množství a rychlost usazování závisí na okolním prostředí a četnosti otvírání dveří mrazničky. Námraza se tvoří hlavně na výše umístěných mřížkách.

Doporučujeme odmrazovat tehdy, když je v oddílu nejmenší množství potravin.

- Otevřete dveře a vyjměte z oddílu všechny potraviny, zabalte je těsně k sobě do novinového papíru a uložte je na velmi chladné místo nebo do speciální chladicí tašky.
- Dveře mrazničky nechte otevřené, aby se námraza mohla rozpustit.
- Vnitřek mrazničky omyjte houbou namočenou v roztoku vlažné vody a/nebo neutrálního čisticího prostředku. Nepoužívejte prostředky s drsnými částicemi.
- Pečlivě opláchněte a osušte.
- Potraviny vložte zpět.
- Zavřete dveře mrazničky.
- Zástrčku opět zasuněte do sítě.
- Mrazničku zapněte.

Poznámka: u elektronických modelů stiskněte tlačítko zapnutí/vypnutí po zasunutí zástrčky do zásuvky a před zapnutím spotřebiče.

Při správném odmrazování je nutné dodržet pokyny v Popisu výrobku.

ÚDRŽBA A ČIŠTĚNÍ

Před každou údržbou nebo čištěním spotřebiče vytáhněte přívodní kabel ze zásuvky, nebo jinak odpojte spotřebič od elektrické sítě.

U elektronických modelů stiskněte tlačítko zapnutí/vypnutí ještě před vytažením zástrčky ze zásuvky.

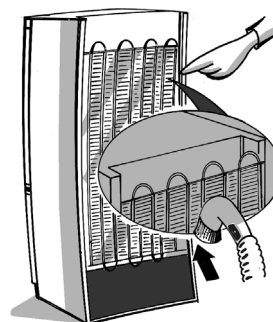
Pravidelně vysavačem nebo kartáčem čistěte kondenzátor umístěný na zadní stěně spotřebiče. Oddíl pravidelně čistěte houbou namočenou v roztoku vlažné vody a/nebo neutrálního čisticího prostředku. Opláchněte a vysušte měkkým hadříkem. Nepoužívejte čisticí prostředky s drsnými částicemi.

Při dlouhé nepřítomnosti

- Vyjměte potraviny.
- Odpojte mrazničku od elektrické sítě.
- Odmrazte a vyčistěte vnitřní prostor.

Otevřete dveře spotřebiče, aby nedocházelo ke vzniku nepříjemných pachů a vysušila se vnitřní vlhkost.

Poznámka: u elektronických modelů stiskněte tlačítko zapnutí/vypnutí po zasunutí zástrčky do zásuvky a před zapnutím spotřebiče.



JAK ODSTRANIT PORUCHU

1. Spotřebič nefunguje.

- Nebyl přerušen proud?
- Je hlavní vypínač zapnutý?
- Není spálená sít'ová pojistka?
- Je termostat ve správné poloze?
- Byl spotřebič správně uveden do provozu?

2. Nadměrná tvorba námrazy.

- Dali jste odpadní kanálek správně zpět na místo?
- Jsou dveře řádně uzavřené?

3. Žlutá, červená a zelená kontrolka se nerozsvěcuje. Zkontrolujte nejdříve bod 1 a potom:

- Obrát'ete se na servisní středisko.

Poznámka:

- Je-li přední okraj spotřebiče teplý, nejde o závadu, ale o jev zabraňující kondenzaci.
- Bublání a šumění v chladicím okruhu neznamená závadu, je normální.

SERVIS

Než se spojíte se servisem:

1. Přesvědčte se, zda nemůžete odstranit poruchu sami (viz "Jak odstranit poruchu").
2. Znovu zapněte spotřebič a přesvědčte se, zda porucha trvá. Je-li tomu tak, spotřebič opět vypněte a zkoušku po hodině opakujte.
3. V případě stále trvajících poruch zavolejte do servisu.

Sdělte:

- typ poruchy,
- model,
- servisní číslo (číslo, které se nachází za slovem SERVICE na typovém štítku umístěném uvnitř spotřebiče),
- svoji úplnou adresu,
- své telefonní číslo s předvolbou.

SERVICE 0000 000 00000



Poznámka:

Změna směru otevírání dveří provedená servisní službou se nepovažuje za opravu splňující podmínky záruky.

Změna směru otvírání dveří není možná u spotřebičů s čelním držadlem.

INSTALACE

- Spotřebič by se měl instalovat v dostatečné vzdálenosti od zdrojů tepla. Neměli byste ho instalovat do teplé místnosti, nebo na místo, kde by byl přímo vystaven slunečním paprskům nebo do blízkosti tepelného zdroje (radiátory, vařiče), protože to vše zvyšuje spotřebu energie.
- Není-li to možné, je nutné dodržet následující minimální vzdálenosti:
 - 30 cm od sporáků na uhlí nebo na topný olej;
 - 3 cm od elektrických a/nebo plynových sporáků.
- Spotřebič bude nejlépe fungovat, ponecháte-li:
 - nad ním prostor nejméně 5 cm;
 - mezi ním a zadní stěnou 4 cm;
 - okolní nábytek v takové vzdálenosti, která umožní minimální cirkulaci vzduchu.
- Spotřebič umístěte na suché, dobře větrané místo, a je-li to třeba, seřídíte přední nožičky.
- Vymyjte vnitřek.
- Instalujte příslušné vybavení.

Připojení k elektrické síti

- **Připojení k síti musí být provedeno v souladu s místními předpisy.**
- Údaje o napětí a příkonu jsou uvedeny na typovém štítku umístěném uvnitř spotřebiče.
- **Uzemnění spotřebiče je podle zákona povinné. Výrobce odmítá jakoukoli odpovědnost za případná zranění osob, zvířat nebo poškození věcí způsobené nedodržením výše uvedených předpisů.**
- Jestliže zástrčka napájecího kabelu neodpovídá zásuvce, požádejte o výměnu zásuvky kvalifikovaného elektrikáře.
- Nepoužívejte prodlužovací kabely ani rozdvojky.

Odpojení od elektrické sítě

Spotřebič musí být odpojitelý od elektrické sítě buď vytažením napájecího kabelu ze zásuvky nebo pomocí dvoupólového síťového vypínače umístěného před zásuvkou.