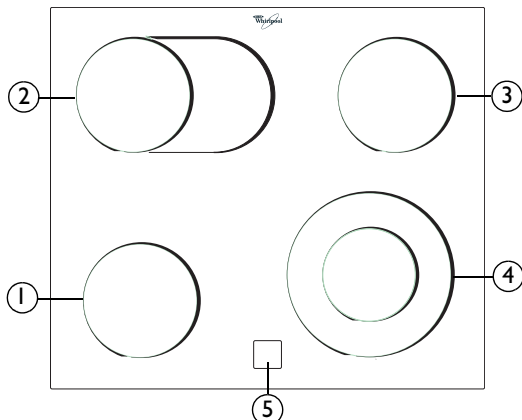


AKT I56

CZ

POPIS VÝROBKU



1. Varná zóna Ø 145
2. Sálavá dvojitá oválná varná zóna
3. Varná zóna Ø 145
4. Sálavá dvojitá varná zóna Ø 210
5. Kontrolka zbytkového tepla

- Varnou desku zapnete pootočením ovladače (ovladačů) ve směru hodinových ručiček na požadovaný výkonový stupeň nebo symbol (každé číslo/symbol odpovídá nastavení/funkci jiného výkonového stupně).
- Varnou desku vypnete pootočením ovladače (ovladačů) do polohy "0".
- Funkce varné desky jsou vysvětleny v samostatném "Popisu výrobku".

Pozn.: Jsou-li varná deska nebo trouba v provozu, běží chladicí ventilátor nepřetržitě různou rychlostí podle teploty součástí spotřebiče.

Ventilátor může běžet určitou dobu i po vypnutí spotřebičů, aby se součásti spotřebiče a přilehlé moduly kuchyňské linky dostatečně ochladily.

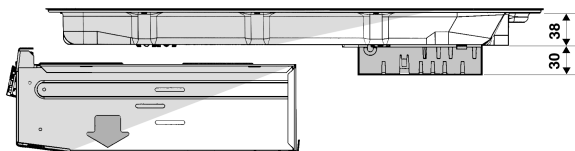
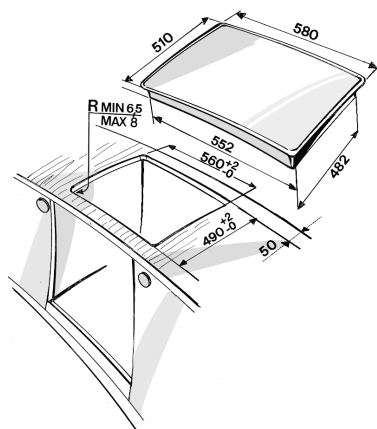
Důležité:

Chcete-li zabránit nenapravitelnému poškození sklokeramické desky, nepoužívejte:

- nádoby, které nemají dokonale rovné dno.
- kovové hrnce se smaltovaným dnem.

Všechna poškození vzhledu varné desky je nutné oznámit již při instalaci.

ROZMĚRY VARNÉ DESKY A PRACOVNÍ DESKY (mm)

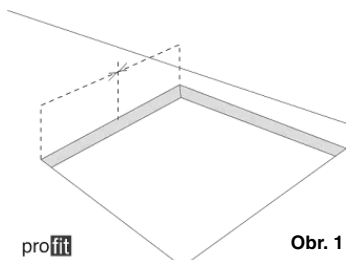


Type PFEVS 230 V~ 50 Hz 6,3 kW

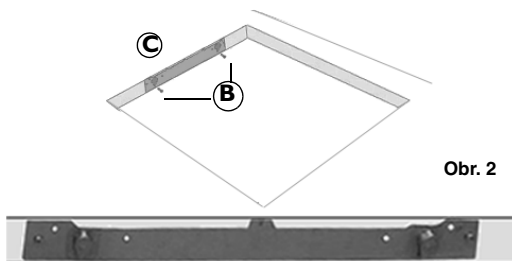
Montáž

A) Pokud je pracovní deska dřevěná, použijte přiložené konzoly, pružinové svorky a šrouby.

- Naměřte střed vertikálních stran výřezu podle Obr. 1.
- Umístěte střed konzol (C) na střed strany, jak byl zjištěn výše.
- Horní strana konzol musí být vyrovnána s povrchem pracovní desky.
- Držáky přišroubujte 4 přiloženými šrouby (B) do již připravených otvorů stran výřezu podle Obr. 2.

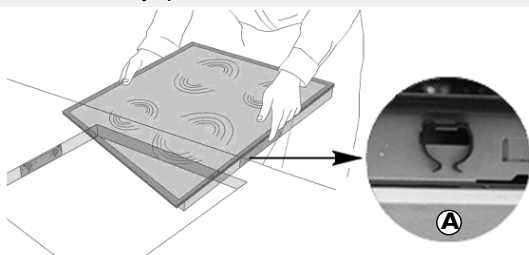


Obr. 1



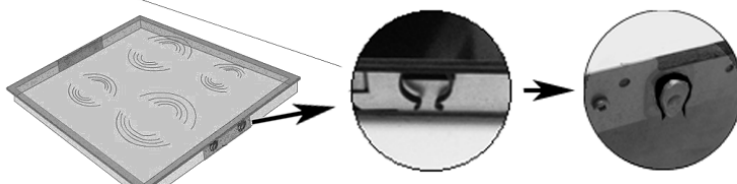
Obr. 2

- Po obvodu rámu varné desky umístěte do příslušných otvorů čtyři svorky (A), pokud již nejsou nasazeny, podle obrázku 3.



Obr. 3

- Varnou desku vložte do takto připraveného výřezu a dbejte na to, aby svorky (A) zapadly do otvorů držáku (C 4).



Obr. 4

B) Jestliže je pracovní deska z mramoru nebo jiných materiálů (plastu, keramiky, přírodního kamene apod.), musí být varná deska zajištěna svorkami, kód 310 18528 4819 (k dostání v servisním středisku).

- Varnou desku usadte do pracovní desky.
- Příslušné svorky (C) umístěte podle obrázku podle tloušťky pracovní desky.
- Čtyři šrouby zajistěte (E) v otvorech (D).

