

**Pozor**  
Před prvním použitím myčky si prosím přečtěte návod k použití.



- 1 Kontrolky programu
- 2 Kontrolka množství leštidla
- 3 Kontrolka množství soli
- 4 Kontrolky LED průběhu programu
- 5 Displej
- 6 Tlačítko (-)
- 7 Tlačítko (+)
- 8 Předvolba času
- 9 Zablokování tlačítka
- 10 Tlačítko volby programu
- 11 Tlačítko Start/Přestávka
- 12 Tlačítko Poloviční náplň
- 13 Držadlo dveří
- 14 Tlačítko Zap/Vyp

## Jak myčku používat

Otevřete vodní kohoutek.

Zasuňte zástrčku do zásuvky.

- Otevřete dveře a vložte nádobí. Zkontrolujte, zda se horní i dolní ostříkovací rameno může volně pohybovat.
- Do dávkovače mycího prostředku přidejte dostatečné množství mycího prostředku a zavřete dveře.
- Zapněte myčku tlačítkem Zap/Vyp.
- Zkontrolujte kontrolky množství soli a leštidla. V případě potřeby doplňte sůl a/nebo leštidlo.
- Použijte tlačítko volby programu k volbě mycího programu.
  - Na displeji se zobrazí délka zvoleného programu.
  - Chcete-li mýt pouze malé množství nádobí, stiskněte ještě tlačítko poloviční náplně.

- Spustíte program stisknutím tlačítka Start/Pauza:

**Pozor**

Během mytí neotvírejte dveře. Tím se přeruší mycí proces a unikne horká pára. Po zavření dveří bude program pokračovat.

- Opět zapněte myčku tlačítkem Zap/Vyp. Když se na ukazateli průběhu programu rozsvítí kontrolka "Konec programu", je program hotový.
- Zavřete vodní kohoutek. Vytáhněte zástrčku ze zásuvky.
- Nechte nádobí asi na 15 minut vychladnout při otevřených dveřích myčky. Vyjměte nádobí. Začněte s dolním košem.

## TABULKA PROGRAMŮ

Číslo programu	1	2	3	4 Srovnávací **	5	6	7	8
Název programu	Předmytí	30 Min.	Šetrný	Bio	Normální	Intenzivní	Hygiena+	Auto Automatický
Teplota mytí	-	35°C	40°C	50°C	55°C	70°C	70°C	55°C-65°C
Vhodný pro	Použitá nádobí, které se má umýt později.	Dezertní a kávové nádobí se zbytky jídel, které ještě nezaschly.	Sklenice, dezertní a kávové nádobí se zbytky jídel, které ještě nezaschly	Normálně znečištěné nádobí se zbytky jídel obsahujícími škrob, které ještě nezaschly.	Normálně znečištěné nádobí se zbytky jídel, které ještě nezaschly.	Velmi znečištěné nádobí se zaschlými zbytky jídel.	Nádobí s již velmi zaschlými zbytky jídel; nádobí, které se má umýt s neobvykle vysokou teplotou	Normálně znečištěné nádobí se zbytky jídel, které ještě nezaschly
Stupeň znečištění	-	Nizký	Nizký	Střední	Střední	Vysoký	Vysoký	střední až vysoký
Mycí prostředky								
15 cm <sup>3</sup>	-	x	-	-	-	-	-	-
15-25 cm <sup>3</sup>	-	-	x	x	x	x	x	x
+ 5 cm <sup>3</sup>	-	-	-	x	x	x	x	-
Průběh programu	Předmytí ▼ Konec	Mytí 35° ▼ Opláchnutí dočista ▼ Opláchnutí dočista ▼ Sušení ▼ Konec	Předmytí ▼ Mytí 40° ▼ Opláchnutí dočista ▼ Opláchnutí dočista ▼ Sušení ▼ Konec	Předmytí ▼ Mytí 50° ▼ Opláchnutí dočista ▼ Opláchnutí dočista ▼ Sušení ▼ Konec	Předmytí ▼ Mytí 55° ▼ Opláchnutí dočista ▼ Opláchnutí dočista ▼ Sušení ▼ Konec	50°C Předmytí ▼ Mytí 70° ▼ Studené opláchnutí ▼ Studené opláchnutí ▼ Sušení ▼ Konec	50°C Předmytí ▼ Mytí 70° ▼ Studené opláchnutí ▼ Studené opláchnutí ▼ Sušení ▼ Konec	Průběh programu se upravuje podle stupně znečištění nádobí
Délka (min)	15	30	71	170	96	128	124	112-130
Energie (kWh)	-	0,75	0,80	1,01	1,00	1,40	1,67	1,00-1,25
Voda (l)	3,4	9,6	12,4	12	12,4	17,2	15,4	9,6-18,4

Údaje o spotřebě uvedené v této tabulce byly zjištěny za standardních podmínek. V běžném provozu jsou proto možné odchylky.

\*\* Srovnávací program pro test zkušební

Testy podle EN 50242 musí prováděny s plným zásobníkem soli u změkčovače vody, plnou nádržkou leštidla a s testovacím programem.

Mycí kapacita: 10

## Tlačítka funkcí



### Tlačítko vypínače Zap/Vyp

Tímto tlačítkem myčku zapnete a vypnete. Při zapnutí myčky se rozsvítí kontrolka naposledy použitého programu.



### Tlačítko Start/Pauza

Tímto tlačítkem spustíte zvolený program; rozsvítí se kontrolka tlačítka.  
Chcete-li dveře myčky během mycího programu otevřít, přerušte program stisknutím tlačítka "Start/Pauza".



### Tlačítko Poloviční náplň (1/2)

Chcete-li myt pouze malé množství nádobí, stiskněte po tlačítku volby programu ještě toto tlačítko. Při zapnutí myčky se kontrolka tohoto tlačítka rozsvítí. Tato funkce pomáhá ušetřit vodu i energii.



### Předvolba času

Tlačítko pro předvolbu času umožňuje odložit spuštění mycího programu až o 24 hodin.



K volbě požadovaného času používejte tlačítka + a -. Stiskněte tlačítko **Start/Pauza**.



**Na displeji** se objeví čas zbývající do konce spuštění programu. Po uplynutí času se spustí mycí program. Během probíhajícího programu se na displeji zobrazuje zbývající čas. Zvolený program je signalizován kontrolkou programu; kontrolky LED průběhu programu ukazují aktivní fázi programu. Po skončení programu se na displeji zobrazí 00.



### Blokování tlačítek

Během chodu spotřebiče je možné zablokovat program.

Blokování se aktivuje současným stiskem tlačítek + a - na asi 3 vteřiny. Rozsvítí se kontrolka zablokování. Stejným postupem zablokování vypnete.



### Pozor

Zablokování neznamená uzamčení dveří. Zabráníte tak pouze změnám programu.

### Tlačítka volby programu

Použijte tlačítka volby programu k volbě požadovaného programu. Odpovídající program se rozsvítí.



### Změna programu

Chcete-li změnit běžící program, stiskněte tlačítko Start/Pauza: Kontrolka programu zhasne. Zvolte nový program a stiskněte tlačítko Start/Pauza k jeho spuštění: Rozsvítí se odpovídající kontrolka programu.

#### Poznámka

Nový program začne v okamžiku mytí, ve kterém byl předcházející program přerušen.

### Zrušení programu

Stiskněte tlačítko Start/Pauza na 5 vteřin. Kontrolka začne blikat. Myčka odčerpá mycí vodu za 45 s. Program je zrušen, když kontrolka Start/Stop zhasne. Nyní můžete zvolit a spustit nový program.

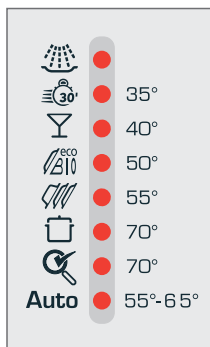


### Pozor

- Podle délky ukončeného programu mohou být v dávkovačích ještě mycí prostředek a leštidlo.

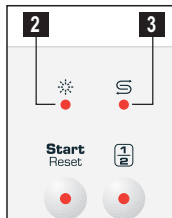
## Kontrolky

### 1 Volba programu

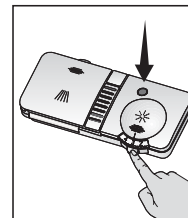


Předmytí  
30 Min.  
Šetrný  
Bio  
Normální  
Intensive  
Hygiena  
Automatický

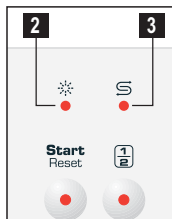
### 2 Kontrolka množství leštidla



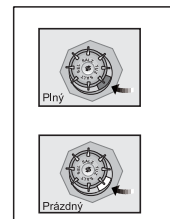
Jestliže se rozsvítí tato kontrolka, je nutné doplnit leštidlo. Zda je nutné leštidlo doplnit, můžete také zjistit pohledem na dávkovač leštidla. Jestliže je vizuální ukazatel tmavý, je v dávkovači dostatek leštidla. Jestliže je barva světlá, otevřete dávkovač a doplňte leštidlo.



### 3 Kontrolka množství soli



Jakmile se rozsvítí tato kontrolka, je nutné doplnit speciální sůl. U myček, které nejsou vybaveny elektrickým ukazatelem soli, je možné zjistit množství soli na zásobníku soli. Jestliže je vizuální ukazatel tmavý, v zásobníku na sůl je dostatek soli.



Jestliže je barva světlá, otevřete zásobník a doplňte sůl pro myčku.

### 4 Kontrolky LED průběhu programu



Během mycího procesu můžete sledovat jednotlivé fáze mytí na kontrolkách LED průběhu programu.

Mytí  
Oplachování  
Sušení  
Konec

### ⚠ Pozor

- U rychlého programu se kontrolka pro sušení ukazatele průběhu programu nerozsvítí.
- Mytí je ukončeno, až když se rozsvítí kontrolka ukazatele průběhu "Konec programu".

### Poznámka pro zkušební ústavy

Nezbytné informace pro testování výkonu budou poskytnuty na požádání. Žádost lze zaslat e-mailem přes [dishwasher@standardloading.com](mailto:dishwasher@standardloading.com)

Nezapomeňte prosím napsat kód modelu a skladový kód vedle vaší kontaktní informace v e-mailu. Kód modelu a skladový kód se nacházejí na štítku s technickými údaji, který je umístěn na straně dvířek.