

# **NÁVOD K POUŽITÍ**

**PŘED POUŽITÍM CHLADNIČKY/MRAZNIČKY  
RADY K OCHRANĚ ŽIVOTNÍHO PROSTŘEDÍ  
VŠEOBECNÉ POKYNY A UPOZORNĚNÍ  
INSTALACE**

**JAK POUŽÍVAT CHLADICÍ ODDÍL**

**JAK POUŽÍVAT MRAZICÍ ODDÍL**

**JAK ODMRAZIT MRAZICÍ ODDÍL**


**PÉČE A ÚDRŽBA**

**JAK ODSTRANIT PORUCHU**

**SERVIS**

# PŘED POUŽITÍM CHLADNIČKY/MRAZNIČKY

Výrobek, který jste si koupili, je kombinací chladničky a mrazničky a je určen výhradně k domácímu používání.

**Mrazicí oddíl**  umožňuje dokonale zmrazování čerstvých i vařených jídel, výrobu ledových kostek a uchovávání hlubokozmrazených a zmrazených potravin; **odmrazování je ruční**. Chladicí oddíl je **vybaven** automatickým odmrazováním a **umožňuje** uchovávání čerstvých potravin a nápojů.

**Chcete-li spotřebič využívat co nejlépe, přečtěte si pozorně návod k použití, ve kterém najdete popis vašeho spotřebiče a užitečné rady k uchovávání potravin.**

## RADY K OCHRANĚ ŽIVOTNÍHO PROSTŘEDÍ

### 1. Obal

Obal je ze 100% recyklovatelného materiálu a je označen recyklačním znakem.

Při jeho likvidaci se řiďte místními předpisy pro odstraňování odpadu.

Obalové materiály (plastové sáčky, polystyrén apod.) mohou být pro děti nebezpečné, proto je třeba odstranit obalový materiál z jejich dosahu.

### 2. Spotřebič

Spotřebič byl vyroben z recyklovatelného materiálu. Při jeho likvidaci se řiďte místními předpisy pro odstraňování odpadu.

Před likvidací ho znehodnot'te odříznutím přírodního kabelu. Spotřebič nevyhazujte do svého okolí, ale odveďte ho do speciální sběrný k recuperaci chladicích plynů.

## VŠEOBECNÉ POKYNY A UPOZORNĚNÍ

- Používejte **chladicí část** pouze k uchovávání čerstvých potravin a **mrazicí část** pouze k uchovávání zmrazených potravin, zmrazování čerstvých potravin a k výrobě ledových kostek.
- Dávejte pozor, abyste nezakryli nebo neucpali větrací otvory mrazničky.
- Do mrazničky nedávejte skleněné nádoby s tekutinami, protože by mohly prasknout.
- Nejezte ledové kostky nebo ledová lízátka ihned po vyjmutí z mrazničky, mohly by vám způsobit omrzliny v ústech.
- Nedovolte dětem, aby si hrály, nebo se schovávaly v chladničce, mohly by se udusit nebo zůstat uvnitř jako v pastě.
- Nepolykejte tekutinu (netoxickou) obsaženou v mrazicích akumulátorech).
- **Před každou údržbou nebo čištěním spotřebiče vytáhněte přírodní kabel ze zásuvky nebo jinak odpojte přístroj od elektrické sítě.**
- Přírodní kabel může vyměňovat pouze kvalifikovaný pracovník.

**Příručku si uschovejte pro další použití.**

1. Po vybalení spotřebiče se přesvědčte, zda není poškozen a zda dveře dokonale přiléhají. Případná poškození je třeba nahlásit výrobci do 24 hodin.
2. **Doporučujeme Vám, abyste se zapojením spotřebiče počkali nejméně dvě hodiny, aby chladicí okruh mohl dokonale fungovat.**
3. Instalaci a elektrické zapojení spotřebiče si nechte provést kvalifikovaným odborníkem podle pokynů výrobce a platných místních předpisů.

### Informace

Tento přístroj neobsahuje CFC (chladicí okruh obsahuje R134a) ani HFC (chladicí okruh obsahuje R600a - isobutan).

Další podrobnosti viz typový štítek umístěný na spotřebiči.



## VŠEOBECNÉ POKYNY A UPOZORNĚNÍ

- Po instalaci se přesvědčte, zda chladnička nestojí na přírodním kabelu.

### Prohlášení o souladu s předpisy

Tento spotřebič byl schválen pro přechovávání potravin a odpovídá evropské směrnici č. 89/109/EHS.



### Informace

**Pro majitele spotřebiče obsahujících isobutan (R600a)**

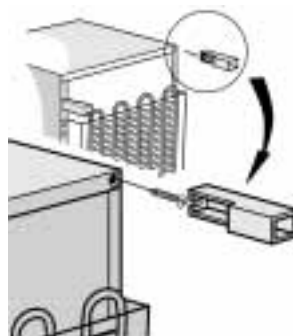
Isobutan je přírodní plyn bez škodlivých účinků na životní prostředí, ale je hořlavý. Je tedy nutné se přesvědčit, že nedošlo k poškození trubek chladicího okruhu.

# INSTALACE

- Spotřebič nesmí být umístěn v blízkosti tepelného zdroje.
- Umístěte ho na suché a dobře větrané místo.
- Přesvědčte se, zda spotřebič stojí rovně. Je-li to nutné, vyrovnejte přední nožičky.
- Vždy nad ním ponechte nejméně 5 cm prostor.
- Některé modely jsou vybaveny vyčnívajícími postranicemi, které umožňují přímý kontakt se stěnou. Můžete také namontovat distanční prvky (jsou-li součástí vybavení) na horní část kondenzátoru umístěného vzadu na spotřebiči. U modelů bez vyčnívajících postranic musí být vzdálenost mezi spotřebičem a stěnou nejméně 4,5 cm.
- Vymyjte vnitřek (viz kapitolu "Péče a údržba").
- Namontujte příslušné vybavení.
- Odstraňte blokovací klínek kompresoru (pouze u některých modelů).

## Připojení k elektrické síti

- Připojení k síti musí být provedeno v souladu s místními předpisy.
- Zkontrolujte, zda napětí na typovém štítku odpovídá napětí ve vašem bytě.
- **Uzemnění spotřebiče je podle zákona povinné. Výrobce odmítá jakoukoli odpovědnost za případné škody na lidech, zvířatech nebo věcech způsobené nedodržením výše uvedených předpisů.**
- Jestliže zástrčka přívodního kabelu neodpovídá zásuvce, obraťte se s výměnou zástrčky na kvalifikovaného odborníka.
- Nepoužívejte adaptéry, sdružené zásuvky a prodlužovací šňůry.



# JAK POUŽÍVAT CHLADICÍ ODDÍL

Odmrazování chladicího oddílu je zcela automatické.

## Zapnutí spotřebiče

- Ovladač dejte do polohy uvedené v popisu výrobku (doporučené výrobcem).
- U spotřebičů s kompresorem se mrazicí oddíl zapne současně s chladicím oddílem.
- Chcete-li vypnout chladicí oddíl, pootočte ovladačem do polohy Off (Vyp) nebo 0.

## Upozornění:

Po uvedení do chodu dosáhne chladicí oddíl vhodné teploty k uchování potravin při jejich normálním množství asi za 30 minut

## FUNKCE ČIŠTĚNÍ

Před vyjmutím potravin z chladicího oddílu a jeho vyčištěním pootočte ovladačem do polohy Off (Vyp) nebo 0.

**Při nastavování vnitřní teploty se řiďte údaji v přiloženém návodu.**

## Jak přerušit chod chladicího oddílu:

- Pootočte ovladačem do polohy Off nebo 0.

## Jak uchovávat potraviny v chladicím oddílu

Potraviny ukládejte tak, jak je znázorněno na obrázku.

- A Vařená jídla
- B Ryby, maso
- C Ovoce a zelenina
- D Láhve
- E Máslo
- F Mléčné výrobky, sýry

## Poznámka:

- Odstup polic od vnitřní zadní stěny chladničky umožňuje volný oběh vzduchu.
- Uložené potraviny se nesmí dotýkat vnitřní zadní stěny chladicího oddílu.
- Do oddílů neukládejte ještě teplé potraviny.
- Tekutiny uchovávejte v uzavřených nádobách.

Uchování zeleniny s vysokým obsahem vody může způsobit kondenzaci vlhkosti ve spodní zásuvce: správnému chodu spotřebiče to ale nevadí



### DOPLŇKOVÁ POLICE ( podle modelu)

Chladnička je vybavena doplňkovou policí, která se ideálně hodí na láhve.

- Chcete-li ji použít, vytáhněte ji do polohy nakreslené na obrázku.
- Jestliže ji nepoužíváte, zdvihněte ji a zasuněte dozadu.
- Chcete-li ji odstranit, vytáhněte boční zarážky (jsou-li u modelu) a polici vytáhněte směrem k sobě.
- Při opětovném vložení police na původní místo vysuňte boční zarážky do původní polohy.

### SKLENĚNÉ VYSUNOVACÍ POLICE (podle modelu)

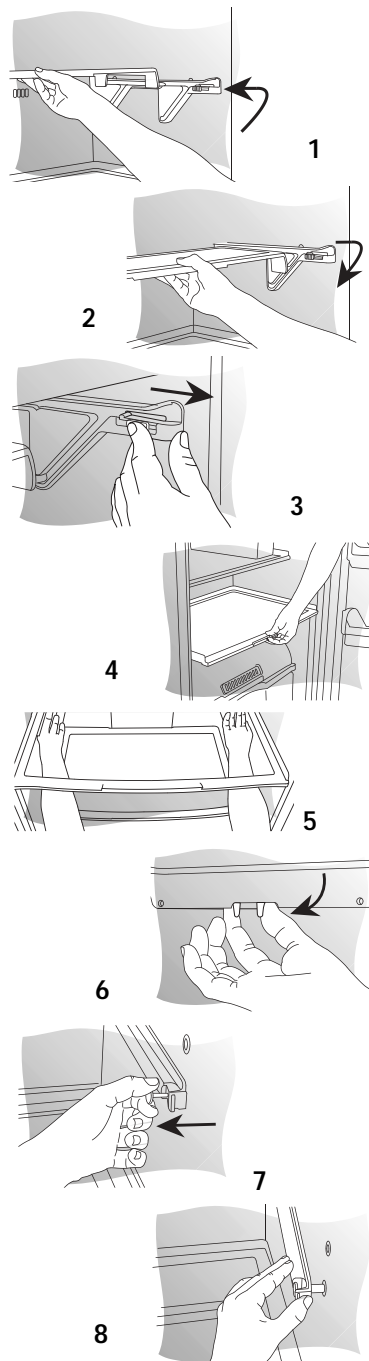
Chladnička je vybavena skleněnými vysunovacími policemi, které usnadňují přístup k potravinám uloženým vzadu na policích nebo na nižších policích.

- Police jsou vyrobeny z odolného tvrzeného skla.
- Okraje polic mají žlábek na zachycování tekutin, které tak nemohou vytéct do jiných oddílů.

### Změna polohy polic:

Polohu polic v chladničce můžete měnit podle svých požadavků.

- Chcete-li polici vyjmout, vytáhněte ji až na doraz.
- Stiskněte zarážky směrem dolů jako na obrázku, polici úplně vytáhněte a vyhákněte ji. Zarážky můžete stisknout jednotlivě.
- Čepy vytáhněte směrem ven, abyste mohli vyjmout kolejničky.
- Kolejničky odstraňte jako na obrázku a umístěte je do požadované polohy.
- Při umístění kolejniček dodržte stranu "Λ" (směr nahoru) vyrytou na kolejničce.
- Na kolejničky pak položte policičku.



# JAK POUŽÍVAT MRAZICÍ ODDÍL


- Mrazicí oddíl se zapne současně s chladicím oddílem, jak je uvedeno v popisu výrobku.
- Ovladač dejte do polohy uvedené v popisu výrobku (doporučené výrobcem).

Po zapnutí mrazicího oddílu se dosáhne vhodných teplot k uchování zmrazených potravin až asi za 3 hodiny.

**Při nastavování vnitřní teploty se řiďte údaji v příloženém návodu. Jak vypnout chod mrazicího oddílu (a chladničky):**

Pootočte ovladačem do polohy Off nebo 0.

## Jak zmrazovat čerstvé potraviny

Mrazicí oddíl  umožňuje zmrazování potravin. Množství čerstvých potravin, které je možné zmrazit za 24 hodin při okolní teplotě +25°C, je uvedeno na typovém štítku.

Jak postupovat:

- Zabalte a zapečťte potraviny do: alobalu, průhledných fólií, nepropustných plastických obalů, polyetylénových nádob s víčky, nádob do mrazničky.
- Potraviny ke zmrazení vložte do horního oddílu a ponechte okolo balíčků dostatečné množství prostoru k volné cirkulaci vzduchu. K urychlení zmrazení jídel a zvýšení kapacity oddílu vyjměte horní košíček a přihrádku na eutektika (je-li jí model vybaven). Již zmrazené jídlo vložte do dalších zásuvek a jídlo, které chcete zmrazit, položte přímo na chladicí mřížku.

## Poznámka:

- V případě přerušení proudu si mrazicí oddíl udrží vhodnou teplotu k uchování potravin asi 12 hodin.
- Při přerušení proudu neotvírejte dvířka mrazicího oddílu.

## Upozornění

**Délku uchování čerstvých zmrazených potravin v měsících najdete vedle v tabulce.**

**Při nákupu zmrazených potravin se přesvědčte, že:**

- obal nebo krabička nebyly porušené, protože potraviny by se mohly kazit. Je-li obal vyboulený nebo jsou-li na něm vlhké skvrny, výrobek nebyl správně skladován a obsah by se mohl začít rozmrazovat.
- Hlubokozmrazené potraviny nakupujte jako poslední a k přepravě používejte speciální tašky.
- Ihned po návratu domů je uložte do mrazničky.
- Částečně rozmrzlé potraviny znovu nezmrazujte a do 24 hodin je spotřebujte.
- Vyhněte se změnám teploty, nebo je co nejvíce omezte.
- Dodržujte dobu trvanlivosti uvedenou na obalu.
- Při skladování zmrazených potravin se vždy řiďte pokyny na jejich obalu.

## Výroba ledových kostek

- Misku na led naplňte do 3/4 vodou a zasuňte ji do kolejniček, které se nacházejí nad horním košem. K urychlení výroby ledových kostek se doporučuje položit misku na dno první zásuvky (jak je ukázáno na obrázku).
- Jestliže miska přimrzne ke dnu oddílu, nepoužívejte k jejímu oddělení špičaté nebo ostré nástroje.



MĚSÍCE	POTRAVINY
1-3	
4-7	
8-12	



# JAK ODMRAZIT MRAZICÍ ODDÍL

Doporučujeme odmrazovat mrazničku nejméně jednou nebo dvakrát ročně, nebo když se na stěnách vytvoří 3 mm silná vrstva ledu. Doporučujeme odmrazovat tehdy, když máte v mrazničce nejmenší množství potravin.

- Otevřete dveře a vyjměte z mrazničky všechny potraviny, zabalte je těsně k sobě do novinového papíru a uložte je na velmi chladné místo nebo do speciální tašky.
- Spotřebič odpojte od elektrického proudu (vypne se i chladicí oddíl).
- Vyjměte misku na led.
- Vyjměte košíčky.
- Vytáhněte odpadní kanálek na rozmrazenou vodu z dolní části mrazicího oddílu.
- Dveře mrazničky nechte otevřené. Pod odvodní kanálek umístěte nízkou nádobu k zachycení rozmrazené vody.

**Poznámka: K odstranění námrazy nepoužívejte špičaté nebo ostré nástroje; nezahřívejte uměle chladicí oddíl. Na případné škody způsobené použitím těchto předmětů se nevztahuje záruka.**

- Mrazicí oddíl vyčistěte houbou namočenou v roztoku vlažné vody a neutrálního čistícího prostředku. Nepoužívejte čistící prostředky s drsnými částicemi.
- Pečlivě opláchněte a osušte.
- Spotřebič opět připojte k síti.
- Odpadní kanálek vraťte správně na místo a znovu vložte košíčky.

**Poznámka:** Oteplení zmrazených potravin během odmrazování může zkrátit dobu jejich uchování.



# PÉČE A ÚDRŽBA

**Před každou údržbou nebo čištěním odpojte spotřebič od elektrické sítě.**

- Při odmrazování vyčistěte celý vnitřek mrazicího oddílu.
- Chladicí oddíl pravidelně čistěte houbou namočenou v roztoku teplé vody a/nebo neutrálního čistícího prostředku. Opláchněte a vysušte měkkým hadrem. Nepoužívejte čistící prostředky s drsnými částicemi.
- Vnější plochy vyčistěte měkkým navlhčeným hadříkem. Nepoužívejte pasty ani drátěnky s drsnými částicemi, ani prostředky na čištění skvrn (např. aceton), ani ocet.
- Odmrazování chladicího oddílu je zcela automatické. Některé modely mají odvodní kanálek. Pravidelně čistěte přiloženým nástrojem odpadní otvor na rozmrazenou vodu, zajistíte tak stálý a pravidelný odtok rozmrazené vody.
- **Pravidelně vysavačem nebo kartáčem čistěte kondenzátor (radiátor) umístěný na zadní stěně spotřebiče a podstavec.**

## **Při dlouhodobé nepřítomnosti**

1. Zcela vyprázdněte chladicí i mrazicí oddíl.
2. Odpojte spotřebič od elektrické sítě.
3. Odmrazte mrazicí oddíl, vyčistěte a vysušte oba oddíly.
4. Nechte otevřené dveře, abyste zabránili vzniku nepříjemných pachů.



# JAK ODSTRANIT PORUCHU

## 1. Spotřebič nefunguje.

- Nedošlo k výpadku proudu?
- Je zástrčka správně zasunutá do zásuvky?
- Není spálená sít'ová pojistka?
- Není poškozený přívodní kabel?
- Nejsou ovladače termostatu v poloze OFF - vypnuto?

## 2. Teplota uvnitř oddílů není dostatečně nízká.

- Jsou dveře dobře zavřené?
- Není spotřebič umístěn blízko zdroje tepla?
- Jsou ovladače termostatu ve správné poloze?
- Nebrání něco cirkulaci vzduchu přes ventilační mřížky?
- Je kondenzátor čistý?

## 3. Teplota uvnitř chladicího prostoru je příliš nízká.

- Jsou ovladače termostatu ve správné poloze?

## 4. Na dně chladicího oddílu je voda.

- Není ucpan odvod rozmrazené vody?
- Jsou ovladače termostatu ve správné poloze?

## 5. Spotřebič je příliš hlučný.

- Nedotýká se okolního nábytku nebo jiných předmětů?
- Nedotýkají se trubky na zadní stěně a nevibrují?

## 6. Vnitřní osvětlení nefunguje.

Zkontrolujte nejdříve bod 1 a potom:

- Odpojte spotřebič od elektrické sítě.
- Sundejte kryt žárovky a vyměňte ji.
- Zkontrolujte žárovku a je-li to třeba, vyměňte ji za novou. Žárovka nesmí být silnější než 15 W.

## 7. Vnitřní osvětlení bliká.

- Zůstanou-li dveře otevřené více než 3 minuty, začne osvětlení blikat.
- Řešení: Zkontrolujte, zda jsou dveře správně zavřené.

### Poznámka:

- **Teplý přední okraj chladničky neznamená závadu, ale zabraňuje kondenzaci.**
- **Bublání a šumění v chladicím okruhu neznamená závadu, je normální.**

# SERVIS

## Než se spojíte se servisem:

1. Přesvědčte se, zda nemůžete odstranit poruchu sami (viz "Jak odstranit poruchu").
2. Znovu zapněte spotřebič a přesvědčte se, zda porucha trvá. Je-li tomu tak, vypněte opět spotřebič a zkoušku po hodině opakujte.
3. V případě stále trvajících poruch zavolejte do servisu.

## Sdělte:

- typ poruchy
- model
- servisní číslo (číslo za slovem SERVICE na typovém štítku umístěném uvnitř spotřebiče)
- Vaši úplnou adresu
- Vaše telefonní číslo s předvolbou.

**SERVICE** 0000 000 00000



## Poznámka:

**Změna otevírání dveří provedená servisní službou se nepovažuje za opravu splňující podmínky záruky.**