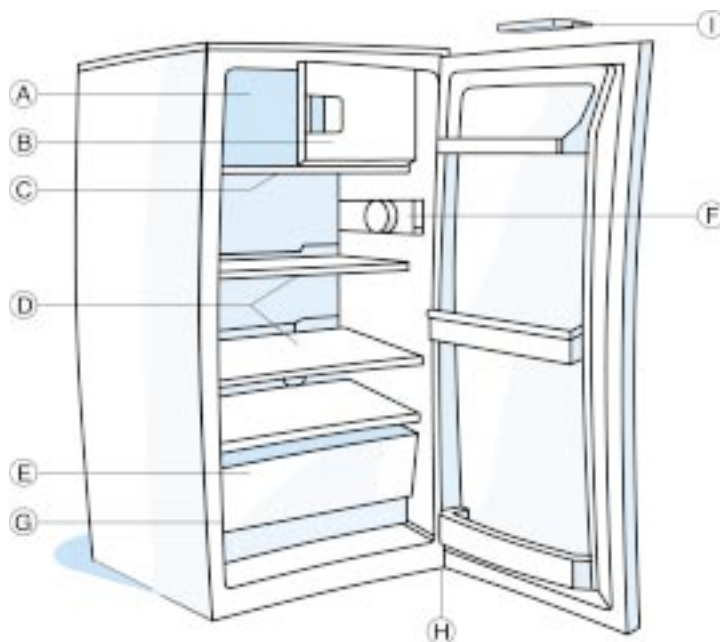


<b>CZ</b>	<b>NÁVOD K POUŽITÍ</b>	
<b>POPIS SPOTŘEBIČE</b>		<b>STRANA 11</b>
<b>VÝMĚNA ŽÁROVKY</b>		<b>STRANA 11</b>
<b>PŘED POUŽITÍM CHLADNIČKY</b>		<b>STRANA 12</b>
<b>RADY K OCHRANĚ ŽIVOTNÍHO PROSTŘEDÍ</b>		<b>STRANA 12</b>
<b>VŠEOBECNÉ POKYNY A UPOZORNĚNÍ</b>		<b>STRANA 12</b>
<b>JAK POUŽÍVAT CHLADICÍ ODDÍL</b>		<b>STRANA 13</b>
<b>JAK ODMRAZIT CHLADNIČKU</b>		<b>STRANA 14</b>
<b>ÚDRŽBA A ČIŠTĚNÍ</b>		<b>STRANA 14</b>
<b>JAK ODSTRANIT PORUCHU</b>		<b>STRANA 15</b>
<b>SERVIS</b>		<b>STRANA 15</b>
<b>INSTALACE</b>		<b>STRANA 15</b>

## POPIS SPOTŘEBIČE

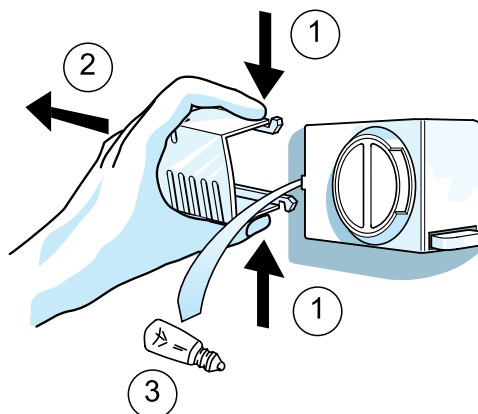


- A Oddíl s nízkou teplotou
- B Dvířka oddílu s nízkou teplotou
- C Miska na vodu
- D Nastavitelné mřížkové police
- E Zásobník na ovoce a zeleninu
- F Termostat seřizování teploty
- G Typový štítek (umístěný na boku zásobníku na ovoce a zeleninu)
- H Seřizovatelná nožička
- I Speciální distanční prvek k ochraně dveří při dopravě (odstraňte a zahodte)

## VÝMĚNA ŽÁROVKY

### Výměna žárovky

1. Stiskněte podle obrázku.
2. Zatáhněte směrem dovnitř.
3. Vyměňte žárovku (max. 15W).



## PŘED POUŽITÍM CHLADNIČKY

- Výrobek, který jste zakoupili, je určen výhradně k použití v domácnosti.
- **Oddíl s nízkou teplotou**, umožňuje výrobu ledových kostek.
- **Odmrazování je ruční nebo poloautomatické. Chladicí oddíl** umožňuje uchovávání čerstvých potravin a nápojů.
- Chcete-li spotřebič využívat co nejlépe, přečtěte si pozorně návod k použití, ve kterém najdete popis vašeho spotřebiče a užitečné rady k uchovávání potravin.
- Odstraňte distanční prvek k ochraně dveří zobrazený na obrázku v bodě I.
- Příručku si uschovejte pro další použití.
- Po vybalení spotřebiče se přesvědčete, zda dveře dokonale přiléhají. Případná poškození je třeba nahlásit výrobci do 24 hodin.
- **Doporučujeme Vám, abyste se zapojením přístroje počkali nejméně dvě hodiny, aby chladicí okruh mohl dokonale fungovat.**
- Umístění a elektrické zapojení spotřebiče si nechte provést kvalifikovaným odborníkem podle pokynů výrobce a platných místních předpisů.

## RADY K OCHRANĚ ŽIVOTNÍHO PROSTŘEDÍ

### 1. Obal

Obal je ze 100% recyklovatelného materiálu a je označen recyklačním znakem.

Při jeho likvidaci se řiďte místními předpisy pro odstraňování odpadu.

Obalové materiály (plastové sáčky, polystyrén, polyetylenové folie apod.) mohou být pro děti nebezpečné, proto je třeba odstranit obalový materiál z jejich dosahu.

### 2. Výrobek

Spotřebič byl vyroben z recyklovatelného materiálu. Při jeho likvidaci se řiďte místními předpisy pro odstraňování odpadu.

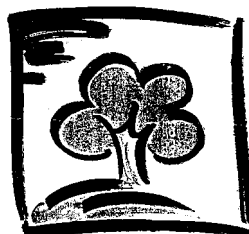
Znehodnot'te ho odříznutím elektrického přírodního kabelu. Chladicí plyn nevypouštějte do okolního prostředí, ale odveďte do speciální sběrný chladicích plynů.

### Informace:

Tento přístroj neobsahuje CFC (chladicí okruh obsahuje R134a) ani HFC (chladicí okruh obsahuje R600a - isobutan). Další podrobnosti viz typový štítek umístěný na přístroji.

### Pro majitele spotřebiče obsahujících isobutan (R600a)

Isobutan je přírodní plyn bez škodlivých účinků na životní prostředí, ale je hořlavý. Je tedy nutné se přesvědčit, že nedošlo k poškození trubek chladicího okruhu.



## VŠEOBECNÉ POKYNY A UPOZORNĚNÍ

- Používejte, **chladicí oddíl** pouze k uchovávání čerstvých potravin a **oddíl s nízkou teplotou** pouze k výrobě ledových kostek.
- Dávejte pozor, abyste nezakryli nebo neucpali větrací otvory mrazničky.
- Do oddílu s nízkou teplotou nedávejte skleněné nádoby s tekutinami, protože by mohly prasknout.
- Nejezte ledové kostky nebo ledová lízátka ihned po vyjmutí z oddílu s nízkou teplotou, mohly by vám způsobit omrzliny v ústech.
- Nedovolte dětem, aby si hrály, nebo se schovávaly v chladničce, mohly by se udusit nebo zůstat uvnitř jako v pasti.
- Před každou údržbou nebo čištěním spotřebiče vytáhněte přírodní kabel ze zásuvky nebo jinak odpojte přístroj od elektrické sítě.
- Přírodní kabel může vyměňovat pouze kvalifikovaná osoba.

### Prohlášení o souladu s předpisy

Tento spotřebič byl schválen pro přechovávání potravin a odpovídá evropské směrnici č. 89/109/EHS.

## JAK POUŽÍVAT CHLADICÍ ODDÍL

### Uvedení spotřebiče do chodu

#### Zapnutí spotřebiče

- Zasuňte zástrčku do zásuvky.
- Při otevření dveří se rozsvítí vnitřní osvětlení, je-li jím model vybaven.

#### Seřizování teploty

#### Zkontrolujte, zda se miska na zachytávání vody umístěná pod oddílem s nízkou teplotou dotýká zadní stěny prostoru.

Termostat, umístěný na pravé straně chladicího oddílu, umožňuje regulovat vnitřní teplotu.

Chcete-li regulovat teplotu v chladicím oddílu, otáčejte regulačním ovladačem termostatu:

- na **nižší** čísla **1÷2**, chcete-li, aby teplota uvnitř oddílu byla **VYŠŠÍ**;
- na čísla **3÷4**, chcete-li dosáhnout teploty **STŘEDNÍ**;
- na **vyšší** čísla **5÷7**, chcete-li nastavit teplotu **NIŽŠÍ**.

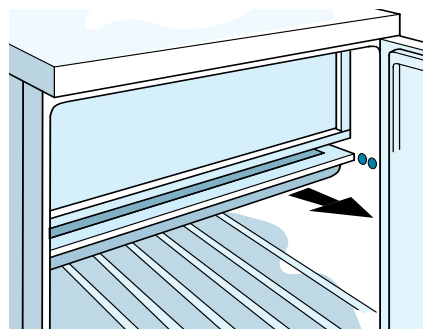
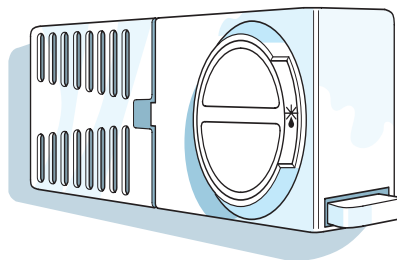
Termostat na ● o ✱: funkce spotřebiče jsou vypnuté, není přívod elektrického proudu.

#### Poznámka:

Vnitřní teploty může ovlivnit okolní teplota, četnost otevírání dveří a umístění přístroje. Při nastavování termostatu musíte brát tyto skutečnosti v úvahu.

#### Umístění misky na vodu:

při okolní teplotě vyšší než 25°C doporučujeme povytáhnout misku na vodu dopředu podle dvou kuliček umístěných na pravé straně prostoru (Obr. 1).

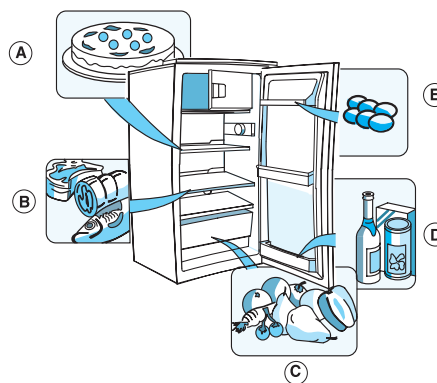


(Obr. 1)

### Jak uchovávat potraviny v chladicím oddílu

Potraviny ukládejte tak, jak je dále uvedeno:

- A **Vařená jídla, dorty, polévky:** na mřížku pod oddílem s nízkou teplotou.
- B **Ryby, maso, uzeniny:** na mřížku nad zásobníkem na ovoce a zeleninu.
- C **Ovoce a zelenina:** použijte příslušný zásobník.
- D **Láhve, krabice:** použijte poličky ve dveřích.
- E **Vežce:** použijte příslušný oddíl ve dveřích.



#### Poznámky:

- Odstup polic od vnitřní zadní stěny chladničky umožňuje volný oběh vzduchu.
- Uložené potraviny se nesmí dotýkat vnitřní zadní stěny chladicího oddílu.
- Do chladničky neukládejte ještě teplé potraviny.
- Tekutiny uchovávejte v uzavřených nádobách.

## JAK ODMRAZIT CHLADNIČKU

Doporučujeme odmrazovat mrazničku tehdy, když vrstva námrazy dosáhne síly 3 mm.

Přesvědčte se, zda je miska na vodu prázdná a správně umístěná pod mrazicím oddílem.

### Poloautomatické odmrazování (Obr. 1)

- Stiskněte tlačítko (A) uprostřed ovladače termostatu a zavřete dveře. Po rozpuštění veškeré námrazy se tlačítko vrátí do původní polohy a chladnička se automaticky zapne.

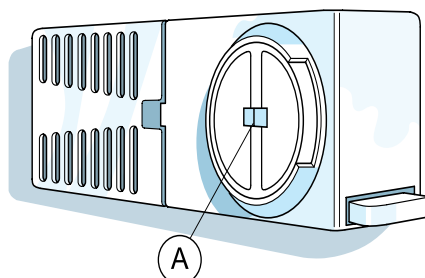
### Ruční odmrazování (Obr. 2)

U spotřebičů bez tlačítka pro odmrazování:

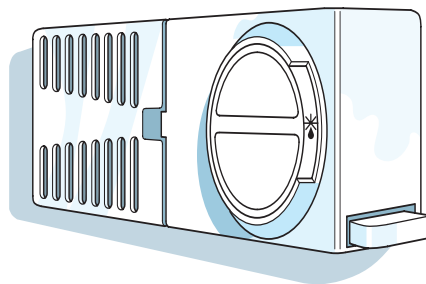
- Ovladačem termostatu otočte do polohy odmrazování.
- Po rozmrazení námrazy vraťte ovladač do původní polohy.

Ostatní prostory chladničky není nutné vyprazdňovat.

**K odstraňování námrazy nepoužívejte ostré nebo kovové nástroje.**



(Obr. 1)



(Obr. 2)

## ÚDRŽBA A ČIŠTĚNÍ

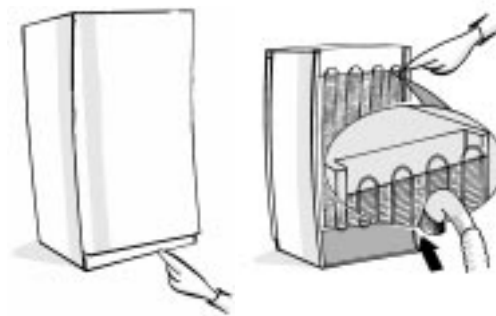
**Před každou údržbou nebo čištěním spotřebiče vytáhněte přívodní kabel ze zásuvky nebo jinak odpojte spotřebič od elektrické sítě.**

- Vnitřek mrazničky pravidelně omývejte houbou namočenou v roztoku teplé vody a/ nebo neutrálního čisticího prostředku. Nepoužívejte prostředky s drsnými částicemi.
- Pečlivě mrazničku opláchněte a osušte.
- Vnitřek mrazicího oddílu vymyjte při odmrazování.
- Vnější plochy vyčistěte měkkým hadrem namočeným ve vodě. Nepoužívejte pasty ani drátěnky s drsnými částicemi, ani prostředky na čištění skvrn (např. aceton, ani ocet).
- Pravidelně vysavačem nebo kartáčem čistěte větrací mřížky a kondenzátor umístěný na zadní stěně spotřebiče.

### Při dlouhé nepřítomnosti

1. Chladničku úplně vyprázdněte.
2. Odpojte spotřebič od elektrické sítě.
3. Odmrazte a vyčistěte vnitřek.

4. Jestliže není spotřebič v provozu, nechte otevřené dveře, abyste zabránili vzniku nepříjemných pachů a vlhkosti.
5. Čištění spotřebiče.



## JAK ODSTRANIT PORUCHU

- 1. Spotřebič nefunguje.**
  - Nebyl přerušen proud?
  - Není poškozený přívodní kabel?
  - Je zástrčka správně zasunutá do zásuvky?
  - Není spálená síťová pojistka?
  - Není termostat v poloze ● (Stop) nebo ❄ (odmrazování)?
- 2. Teplota uvnitř oddílů není dostatečně nízká.**
  - Jsou dveře řádně zavřené?
  - Není v oddíle s nízkou teplotou nadměrné množství námrazy?
  - Není spotřebič umístěn blízko zdroje tepla?
  - Je termostat ve správné poloze?
  - Nebrání něco cirkulaci vzduchu větracími otvory?
- 3. Teplota uvnitř chladicího prostoru je příliš nízká.**
  - Je termostat ve správné poloze?
- 4. Spotřebič je nadměrně hlučný.**
  - Byl spotřebič správně instalován?
  - Nedotýkají se trubky na zadní stěně a nevíbrují?
- 5. Na dně chladicího oddílu je voda.**
  - Je termostat ve správné poloze?
- 6. Vnitřní osvětlení nefunguje.**
  - Nebyl přerušen proud?
  - Není-li tomu tak, vytáhněte zástrčku ze zásuvky, odstraňte kryt a zkontrolujte, zda není uvolněná žárovka. Je-li to třeba, vyměňte ji za novou (max. 15 W).

### Poznámky:

- **Bublání a šumění v chladicím okruhu neznamená závadu, je normální.**



## SERVIS

### Než se spojit se servisem:

1. Přesvědčte se, zda nemůžete odstranit poruchu sami (viz "Jak odstranit poruchu").
2. Znovu zapněte spotřebič a přesvědčete se, zda porucha trvá. Je-li tomu tak, vypněte opět spotřebič a zkoušku po hodině opakujte.
3. V případě stále trvajících poruch zavolejte do servisu.

### Sdělte:

- Typ poruchy.
- Model.
- Servisní číslo (číslo za slovem SERVICE na typovém štítku umístěném uvnitř spotřebiče).

**SERVICE** 0000 000 00000



- Svoji úplnou adresu.
- Své telefonní číslo s předvolbou.

## INSTALACE

- Spotřebič nesmí být umístěn v blízkosti tepelného zdroje. Neměli byste ho instalovat do teplé místnosti, nebo na místo, kde by byl přímo vystaven slunečním paprskům nebo do blízkosti tepelného zdroje (radiátory, vařiče), protože to vše zvyšuje spotřebu energie.
  - Ponechte nad ním vždy prostor nejméně 5 cm a okolní nábytek postavte v takové vzdálenosti, která umožní minimální cirkulaci vzduchu.
  - Spotřebič umístěte na suché, rovné a dobře větrané místo, je-li to třeba, seřídte přední nožičku.
  - Větrací mřížku nad spotřebičem ponechte volnou, abyste zajistili volný oběh vzduchu.
  - Vymyjte vnitřek a namontujte příslušné vybavení.
  - Misku na ledové kostky naplňte vodou a (je-li součástí vybavení) a vložte ji do oddílu s nízkou teplotou.
- Připojení k elektrické síti**
- **Připojení k síti musí být provedeno v souladu s místními předpisy.**
  - Údaje o napětí a příkonu jsou uvedeny na typovém štítku umístěném uvnitř spotřebiče vlevo dole v prostoru zásobníku na ovoce a zeleninu.
  - **Uzemnění spotřebiče je podle zákona povinné.**  
**Výrobce odmítá jakoukoli odpovědnost za případné škody na lidech, zvířatech nebo věcech způsobené nedodržením výše uvedených předpisů.**
  - Jestliže zástrčka přívodního kabelu neodpovídá zásuvce, obraťte se s výměnou zástrčky na kvalifikovaného odborníka.
  - Nepoužívejte větší počet prodlužovacích kabelů nebo transformátorů.